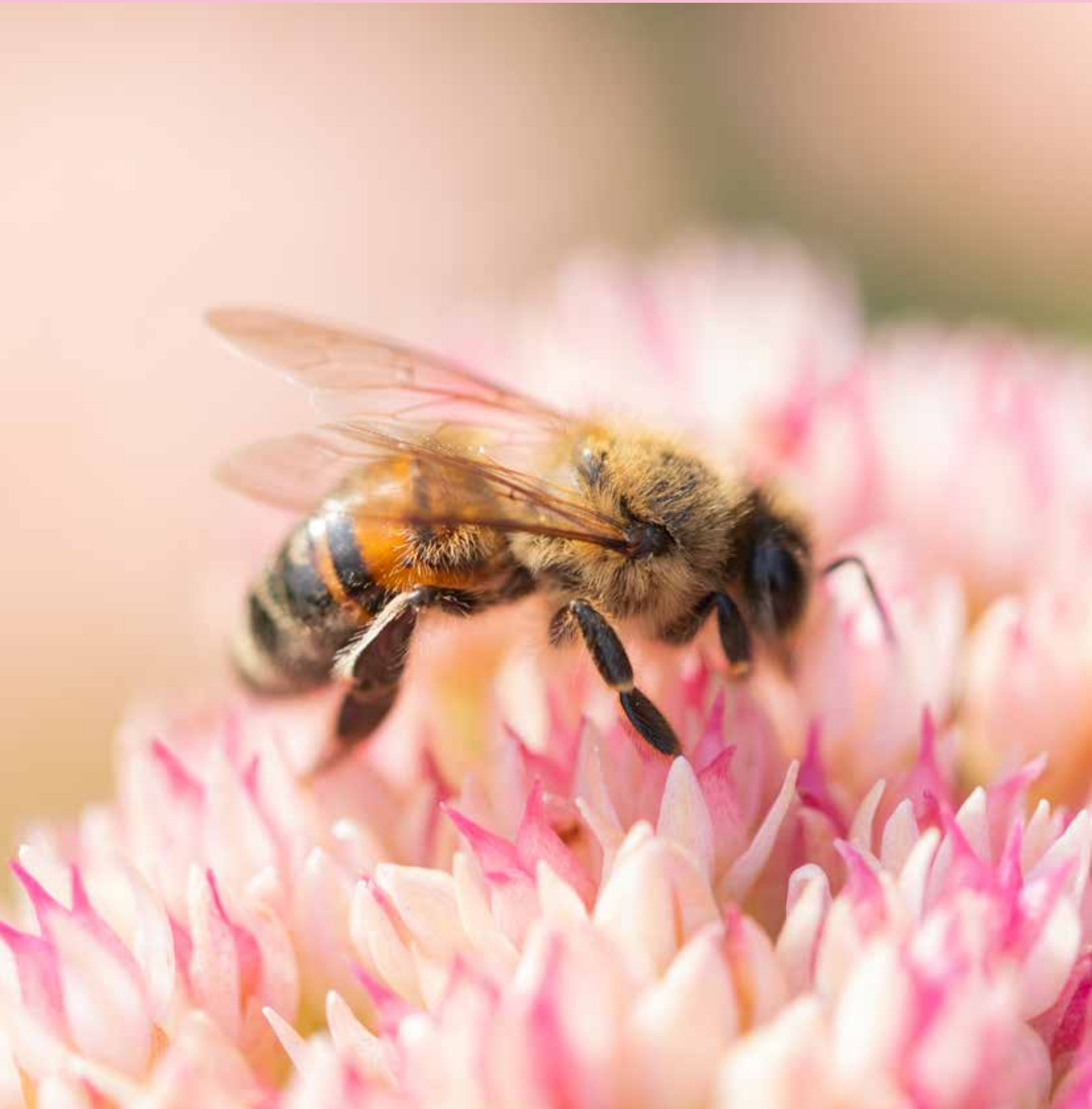


# Joel Svenssons Vaxfabrik

Grundat 1887



BIREDSKAP 2026/27

0431-43 00 55  
info@joelvax.se  
www.joelvax.se



# FREDRIK HAR ORDET

## JOEL SVENSSONS VAXFABRIK AB

Skälderhus, Klippanvägen 905  
SE-266 94 Munka-Ljungby

Telefon 0431-43 00 55  
E-mail info@joelvax.se  
Hemsida www.joelvax.se  
Plusgiro 775 12-2  
Bankgiro 150-3564  
Swish 123-122 30 80

### AFFÄRSTIDER

Måndag – fredag	8 <sup>00</sup> -12 <sup>00</sup> , 13 <sup>00</sup> -17 <sup>00</sup>
Lördagar	8 <sup>30</sup> -11 <sup>30</sup>
Lördagar i juli	Stängt
Söndagar	Stängt

### STÄNGT

Trettonde-, Påsk-, Valborgmässo-,  
Pingst-, Midsommar-, Jul-  
och Nyårsafton

### SEMESTERSTÄNGT

#### Sommar 2026

18 juli - 2 augusti

#### Vinter 2026 / 27

21 december 2026 - 10 januari 2027  
Vaxavfall mottages ändå under  
tiden

#### Sommar 2027

24 juli - 8 augusti

#### Vinter 2027 / 28

22 december 2027 - 9 januari 2028  
Vaxavfall mottages ändå under  
tiden

ALLA PRISER ÄR INKLUSIVE  
MOMS

Med reservation för momsförändring

## Biodlare

Joel Svenssons Vaxfabrik AB är ett familjeföretag med anor från 1887. Fjärde generationen, Fredrik Svensson, har varit verksam i företaget i flera år och har haft det övergripande ansvaret sedan snart sex år tillbaka.

Bengt Svensson, tredje generationen, finns fortsatt kvar i företaget och arbetar ett par dagar i veckan. Med sin långa erfarenhet är han ett viktigt stöd i det dagliga arbetet. Kombinationen av tradition, kunskap och utveckling är något vi värdesätter högt och som präglar vårt sätt att arbeta.

När du bläddrar i katalogen kommer du att se QR-koder vid många produkter. Dessa leder till korta YouTube-filmer där vi visar produkterna mer i detalj. Du skannar enkelt koden med mobilens kamera och länken öppnas automatiskt. Under kommande år kommer vi att satsa ännu mer på video, både inom biredskap och tillbehör för ljus- och vaxhantering, för att göra det lättare att välja rätt produkter.

Intresset för svensk honung är fortsatt stort. I takt med ökade skrivelser om importerad honung och förekomst av fuskprodukter, ser vi en tydlig efterfrågan på lokalt producerad honung med känt ursprung. För många biodlare innebär detta goda möjligheter att sälja sin honung lokalt, via gårdsförsäljning, marknader och föreningar. Svensk honung har ett starkt förtroende hos konsumenterna och ursprung, kvalitet och transparens blir allt viktigare faktorer vid köp. Bin och pollinering spelar

en avgörande roll för livsmedelsförsörjningen och den biologiska mångfalden, och engagemanget för biodling, bin och miljö är fortsatt starkt runt om i landet.

Sedan 2019 erbjuder vi Premiumlådor till Flexikupan, något som snabbt fick stort genomslag och som fortsatt är mycket efterfrågat. Premiumlådorna har formgjutna plastkanter för ökad hållbarhet, rambärarlistor som minskar risken för fastkittade ramar samt förbättrade, greppvänliga handtag. Premiumutförande finns nu även för Dadant och hel Langstroth.

Ramkokare och vaxsmältare har under de senaste åren varit mycket populära, vilket visar att allt fler biodlare vill ta hand om ramar och vax på egen hand.

Som LYSONs representant i Sverige kan vi även offerera och leverera produkter ur hela LYSONs sortiment – kontakta oss gärna för prisuppgift eller rådgivning.

## Fredrik Svensson

### Försäljningsvillkor

Betalning sker genom förskott, postförskott eller efterkrav.

Frakter debiteras på ej uthämtade paket.

Varor som returneras får ej beläggas med efterkrav.

Granska godset från skador. Vid skada anmäl till transportföretaget innan påskrift.

Skicka du in nedsmält vax eller ramar med vax i för rensning, uppge önskat format på vaxet och fullständigt namn och adress.

Egenkontroll för renhet av burkar och emballage krävs.

Vi förbehåller oss rätten till ändringar och prisjusteringar, samt reserverar oss för eventuella skriv- och tryckfel.

Alla order expedieras fritt Skälderhus.

## RABATT

Handla för 2000:- i butik eller webbshop och få 5% rabatt vid kontant/kort/förskott eller pf. Kan ej kombineras med andra rabatter och gäller ej rensning/valsning av vax, bifor och glasburkar.

**3** KUPOR

**10** SKYDDSKLÄDER

**14** REDSKAP /  
DROTTNINGODLING

**18** HONUNGSHANTERING

**33** BURKAR / LOCK

**38** INVINTRING

**40** BIVAX

**42** PRESENT /  
ÖVRIGT

QR-kod - skanna med din telefon för att se en video!

## SKÄLDERHUSKUPAN

En rationell, stabil och modern vandringskupa tillverkad av trä, som tål tuff hantering. Den har funnits i över 82 år och har utvecklats under årens lopp. Nu finns tiotusentals bikupor i drift i hela landet.



Komplett Skälderhuskupa består av:

- » 2 st 11 ramars lådor med trådade rammar
- » 1 st tak nr 6A
- » 1 st varroabotten nr 5A
- » 1 st trådspärrgaller nr 14A
- » 6 st täckbrädor
- » 1 st flusterbräda
- » 2 st flusterspjäll



1	Skälderhuskupa Lågnormal, komplett, färdigspikad	4 570 kr
2	Skälderhuskupa Svea, komplett, färdigspikad	4 770 kr
2D	Skälderhuskupa LS + HLS, komplett, färdigspikad	4 570 kr
	Byte till sadeltak 6C	280 kr



### SKATTLÅDOR UTAN RAMAR

3A	Skattlåda, Lågnormal	1 080 kr
3B	Skattlåda ospikad, Lågnormal	920 kr
4A	Skattlåda, Svea	1 180 kr
4C	Skattlåda, LS	1 140 kr
4K	Skattlåda, HLS	1 020 kr
4L	Skattlåda ospikad, HLS	860 kr

Skattlådorna rymmer 11-rammar och kan kombineras med övriga Skälderhusartiklar. Spärrgaller artikel nr. 14A rekommenderas.

### SKATTLÅDOR MED RAMAR

3	Skattlåda inkl. rammar, Lågnormal	1 280 kr
4	Skattlåda inkl. rammar, Svea	1 380 kr
4F	Skattlåda inkl. rammar, LS	1 340 kr
4J	Skattlåda inkl. rammar, HLS	1 220 kr

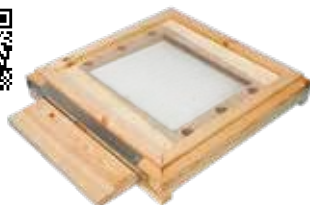


5

Botten, tät

890 kr

Botten, till Skälderhuskupan med två fluster. Inkl. en flusterbräda och två perforerade lister för ventilation samt två släta lister till flusteröppningen.



5A

Varroabotten

1 060 kr

Varroabotten, till Skälderhuskupan, försedd med nät, samt utdragbar plåtlåda baktill. För enkel kontroll av kvalster, utan att störa samhället. Inkl. en flusterbräda och två släta lister till flusteröppningen.



5F

Nätbotten, högbotten

855 kr

Nätbotten, högbotten, till Skälderhuskupan, försedd med nät för bra ventilation. Innerskiva behövs vid lågnormal eller lägre rammått, för att undvika vildbygge. Framtagen av Lennart Nilsson i Kristianstad. Levereras utan innerskiva.



5H

Ergonomisk varroabotten

980 kr

Ergonomisk botten med utdragbar insats för lätt rengöring. Varroabricka ingår och fungerar även som vindstopp vid uppstart på våren.



3C

Skattlåda plast, Lågnormal

825 kr

Plastlåda, till Skälderhuskupan, Lågnormal. Tillverkad av polyurethan som är ett högisolerande material. Lådan levereras i 4 delar (skruvar ingår). Rambärarlisten är ingjuten i lådan. Vikt ca 2,6 kg.



3E

Observationskupa, Lågnormal

1 950 kr

Observationskupa, till Skälderhuskupan. Två uppfällbara sidor med plexiglas bakom för full insyn i bikupan.



6A

Tak, Skälderhuskupan

980 kr

Tak, till Skälderhuskupan, isolerat med 30 mm frigolit samt plåt ner över kanten.



6C

Sadeltak, Skälderhuskupan

1 260 kr

Sadeltak, till Skälderhuskupan, med plats för foderballong under taket. Takbitömmare på båda gavlarna.



8

Extra skift

610 kr

Extra skift, att använda vid invintring i Skälderhuskupan. Tillverkad av 22 mm fur. Urfrästa handtag. 170 mm hög.



51B



51C



51E



5C

51B	Perforerad list till fluster	15 kr
51C	Slät list till fluster	12 kr
51E	Slät list till fluster, hög	12 kr
5C	Flusterbräda, Skälderhuskupan	45 kr

Flusterförminskare, 51B / C passar till botten 5 / 5A. Storlek 23x185 mm. 51E passar till nätbotten 5F. Storlek: 30x185 mm.

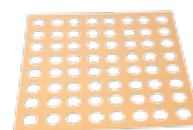


9B

Vinterskydd

245 kr

Vinterskydd, till Skälderhuskupan. Skyddar mot fåglar. Kan användas i utfällt läge för större landningsyta.



9

Perforerad masoniteskiva

62 kr

Perforerad masoniteskiva till Skälderhuskupan. Används mellan 2:a och 3:e lådan, för att undvika vildbygge.



5M  
Myrstopp  
45 kr

Myrstopp förhindrar angrepp av myror. Skruvas på benställningen. Fylls med vatten eller matolja.



5D-U  
Benställning, universal  
345 kr

Benställning universal, tillverkad av obehandlat trä, passar alla bottnar.



5D-L  
Benställning, metall / st  
520 kr

Benen är justerbara för enkel placering även på ojämnt underlag. Plats för två träreglar 40 x 60 mm, ingår ej.



14A	Spärrgaller 10-r, Lågnormal	132 kr
14B	Spärrgaller 8-r, Lågnormal	127 kr
14C	Spärrgaller 5-r, Lågnormal	101 kr
14D	Spärrgaller 10-r, Svea	132 kr
14E	Spärrgaller 8-r, Svea	127 kr
14F	Spärrgaller 5-r, Svea	101 kr

Trådspärrgaller, med galvaniserade trådar och kantlister av trä för att skapa bigång över gallret.



16N	Plastspärrgaller, 420 x 420 mm	45 kr
16P	Plastspärrgaller, 510 x 420 mm	50 kr

16N/P är plastspärrgaller av en tjockare plast med runda trådar som skonar vingarna på bina.



44C	Täckskiva 425 x 425 mm, Lågnormal	30 kr
44D	Täckskiva 425 x 150 mm	6 kr
44E	Täckskiva 520 x 425 mm, Langstroth / Dadant	33 kr

Täckskiva av plast, 0,5 mm tjock, istället för täckbrädor. 44D rekommenderas även till drottningodlingskupor eller till att lägga över foderhålet.



45-



46-

45-HS	Avdelningslucka, Halv-svea	65 kr
45-L	Avdelningslucka, Lågnormal	70 kr
45-S	Avdelningslucka, Svea	72 kr
45-LS	Avdelningslucka, LS	72 kr
46-HS	Sommarlucka, Halv-svea	65 kr
46-L	Sommarlucka, Lågnormal	70 kr
46-S	Sommarlucka, Svea	72 kr
46-HLS	Sommarlucka, HLS	65 kr

Avdelningslucka, tätar upptill samt vid sidorna. För att få tät nedtill, krävs att en skjutbar list monteras. Sommarlucka, är av samma storlek som ramen. Bigång bildas då runt luckan och bina har svårare att kitta fast den.



44A-L



44L/S



44L-D

44A-L	Täckglas 70 mm (6 mm), Lågnormal	56 kr
44L	Täckbräda 70 mm bred, Lågnormal	23 kr
44L-D	Täckbräda 140 mm bred, Lågnormal	40 kr
44S	Täckbräda 70 mm bred, Svea	23 kr



53H  
Ramhållare, justerbar  
210 kr

Ramhållare, anpassas efter tjockleken på kupväggen. För ca tre ramar. Passar Lågnormal, LS, KEO, HLS, NORSK.



53H-1  
Ramhållare, universal  
210 kr

Kan anpassas i sidled samt för tjockleken på kupväggen.



55K  
Avståndshållare för 9-r  
25 kr

Används för att få rätt avstånd mellan ramarna. Bildar ett avstånd på 15 mm om avståndshylsor ej används.



41-12	Spik 12 x 1,2, 1000 st	22 kr
41-17	Spik 17 x 1,0, 1000 st	35 kr
41-20	Spik 20 x 1,2, 1000 st	38 kr
41-25	Spik 25 x 1,2, 1000 st	44 kr
41-32	Spik 32 x 1,4, 1000 st	61 kr

Spik, för lister, spärrgaller och ramar m.m.



42-C/M



43A-C/M



92D

42-C	Avståndshylsor med spik, 100 st	20 kr
42-M	Avståndshylsor med spik, 1000 st	108 kr
43A-C	Avståndsstift 1 ben, 100 st	45 kr
43A-M	Avståndsstift 1 ben, 1000 st	260 kr
92D	Mässingshylsor, ca 1000 st	150 kr

Avståndshylsor, av plast, för ca 10 mm avstånd. 4 mm i diameter. Tål att kokas. Levereras med 25 mm spik. Avståndsstift, med ett ben, för 6 mm sidoavstånd. Passar stiftång 43E.



55A	Rambärralist 18-ramar, 700 mm	34 kr
55B	Rambärralist 10 ramar, 370 mm	22 kr
55C	Rambärralist 8 ramar, 300 mm	21 kr
55D	Rambärralist 24 ramar, 940 mm	47 kr
55E	Rambärralist 5 ramar, 185 mm	15 kr
55F	Rambärralist 11 ramar, 395 mm	23 kr

Rambärralist, tillverkad av aluminium, 1 mm godstjocklek. Pris / par.



88D



88E



89A

88D	Kaktråd rostfri 0,4 mm, 500 g	108 kr
88E	Kaktråd rostfri 0,4 mm, 250 g	57 kr
89A	Rullställ, metall	135 kr

Rullställ för kaktråd, för större och mindre rullar. Försedd med klämfjädrer som hindrar tråden att trassla sig. Vi rekommenderar att använda 88E.



95

Vaxinläggare, elektrisk

595 kr

Vaxinläggare, med denna transformator kan du enkelt få fast vaxkakan i ramen. Du trycker bara kontakterna mot ändarna på kaktråden, på så sätt kortsluts tråden så att den blir varm, och vaxkakan smälter ner i tråden. Transformatorn är på 24 V och är försedd med automatsäkring.



92C

Trådspännare

170 kr

Trådspännare, gör att du slipper spänna tråden med spik eller dylikt. När du drar tråden mellan rullarna blir den både veckad och spänd. Det gör även att vaxkakan sitter stadigare.



43E

Stiftång

205 kr

Stiftång, för enkel montering av avståndsstift med ett ben, artikel nr. 43A. Försedd med magnet för att underlätta arbetet.



55R

V-list 10-r, 380 mm, rostfri

22 kr

V-list för korrekt avstånd mellan ramarna. Rostfri med förborrade hål.



55T

V-list 9-r, 380 mm, rostfri

22 kr

V-list för korrekt avstånd mellan ramarna. Rostfri med förborrade hål.



43L

Hoffmanprofiler, 25 par

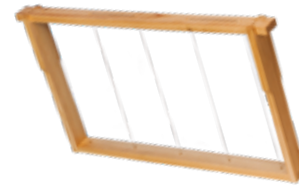
68 kr

Hoffman profiler av plast, för att klämma/spika på vanliga ramar. Används för att få rätt avstånd mellan ramar utan stift.



34	Ramar trådade, Lågnormal / st	21 kr
34-C	Ramar trådade, Lågnormal / 100 st	1 910 kr
35	Ramar trådade, Svea / st	21 kr
35-C	Ramar trådade, Svea / 100 st	1 910 kr
36	Ramar trådade, Halv-svea / st	21 kr
36-C	Ramar trådade, Halv-svea / 100 st	1 910 kr
36A	Ramar trådade, LS / st	21 kr
36A-C	Ramar trådade, LS / 100 st	1 910 kr
36B	Ramar trådade, HLS / st	21 kr
36B-C	Ramar trådade, HLS / 100 st	1 910 kr
36KEO	Ramar trådade, KEO / st (spår)	21 kr
36KEO-C	Ramar trådade, KEO / 100 st (spår)	1 910 kr

Färdigspikade ramar levereras med stift, hylsor och är trådade. Ramarna är tillverkade av fur.



36L	Hoffman trådade, ¾ Langstroth / st	21 kr
36L-C	Hoffman trådade, ¾ Langstroth / 100 st	1 910 kr
34H	Hoffman trådade, Lågnormal / st	21 kr
34H-C	Hoffman trådade, Lågnormal / 100 st	1 910 kr
36D	Hoffman trådade, Dadant / st	21 kr
36D-C	Hoffman trådade, Dadant / 100 st	1 910 kr
36LH	Hoffman trådade, Hel Langstroth / st	21 kr
36LH-C	Hoffman trådade, Hel Langstroth / 100 st	1 910 kr
36E	Hoffman trådade, HLS / st	21 kr
36E-C	Hoffman trådade, HLS / 100 st	1 910 kr

Färdigspikade Hoffman ramar levereras spikade och trådade. Ramarna är tillverkade av fur. Hoffman innebär att det finns en profil på sidolisten som motsvarar avståndshylsorna på ramarna.

## TRÅGKUPA



Trågekupa, med 18-r yngelrum inkl. Lundgrens skjutbara lös-botten och reservfluster vid sidan. Trågekupan bör isoleras i tomrummen mellan skalet och yngelrummet med tex. kutterspån eller glasull. Avtagbar baksida för att enkelt kunna sätta på och ta bort skattlådor.

10-L/S Trågekupa består av:

- » Monterat skal med Aluminiumklätt tak
- » Främre och bakre flusterskydd
- » 18-r Lösbotten
- » 18-r Yngelrum
- » 18 st Trådade ramar
- » 1 st Avdelningslucka
- » 1 st Glaslucka
- » 11 st Täckbrädor
- » 1 st Takstöd

10-L	Trågekupa, Lågnormal	12 250 kr
10-S	Trågekupa, Svea	12 250 kr



17A/C



50B/C

17A	Yngelrum 18-r, Lågnormal	820 kr
17C	Yngelrum 18-r, Svea	820 kr
50B	Lösbotten 18-r, Lågnormal	1 150 kr
50C	Lösbotten 18-r, Svea	1 150 kr

Yngelrum är tillverkade av 22 mm utvald fur. Bigången är över ramarna. Levereras utan ramar. Lösbotten är Lundgrens modell. Den utdragbara delen är klädd med masonite som på undersidan är isolerad med frigolit.



10/8-r skattlåda



5-r skattlåda

19A	Skattlåda 10-r, Lågnormal	510 kr
20A	Skattlåda 10-r, Svea	510 kr
25A	Skattlåda 10-r, Halv-svea	440 kr
27C	Skattlåda 10-r, HLS	440 kr
21A	Skattlåda 8-r, Lågnormal	495 kr
22A	Skattlåda 8-r, Svea	495 kr
26A	Skattlåda 8-r, Halv-svea	360 kr
23A	Skattlåda 5-r, Lågnormal	360 kr
24A	Skattlåda 5-r, Svea	360 kr

Yngelrum och skattlådor, är tillverkade av 22 mm utvald fur. Bigången är över ramarna. Långsidorna på 5-r lådorna är tillverkade av fuktfast plywood. Levereras utan ramar.



10A	Flexikupan tak, Lågnormal	445 kr
10K	Flexikupan tak, Langstroth	445 kr

Tak, med upphöjningar som fungerar som tillfällig botten. Densitet 120 g / l.



10E	Flexikupan nätbotten, Lågnormal	595 kr
10P	Flexikupan nätbotten, Langstroth	595 kr

Varroabotten, med utdragbar bricka undertill. Skjutbar list för mustät ingång eller för endast ventilation ingår. Lutande fluster för lättare vattenavrinning. Densitet 120 g / l.



10B-P	Flexilåda, Lågnormal PREMIUM	535 kr
10F-P	Flexilåda, HLS PREMIUM	472 kr
10N-P	Flexilåda, ¾ Langstroth PREMIUM	548 kr
12A	Flexilåda, Dadant PREMIUM	615 kr
12B	Flexilåda, Hel Langstroth PREMIUM	575 kr

Flexilåda premium, formgjutna plastkanter samt inbyggd rambärlister. Formgjutna plastkanter innebär ännu bättre hållbarhet när man använder kupkniven mellan lådorna. Rambärlisten förenklar arbetet i kupan så att bina inte kan kitta fast ramarna samt ger plats för bigång som minskar risken för att klämma bina. Nya greppvänliga handtag. Densitet 120 g / l.



10-B	Flexilåda, Lågnormal	470 kr
10-F	Flexilåda, HLS	410 kr

Flexilåda, med plats för 10 ramar. Lådan har ingjutna rambärlister utan bigång i hårdplast samt infasningar som handtag runt om. Densitet 120 g / l.



51	Flusterförminskare, vändbar, metall	48 kr
----	-------------------------------------	-------

För ventilation eller mustätt. Storlek 350 x 30 mm.



10-G	Foderlåda, Lågnormal	325 kr
10R	Foderlåda, Langstroth	325 kr

Foderlåda, med uppgång i en långsida. Total höjd 150 mm. Rymmer ca 15 L.



51G	Flusterförminskare inkl. musskydd	38 kr
-----	-----------------------------------	-------

Passar 10E och 10P.



51F	Musskydd till flusterförminskare	8 kr
-----	----------------------------------	------

Passar 51G.



9D	Spännband, 5 m	42 kr
----	----------------	-------

UV-beständigt.



10	Flexikupan Lågnormal, komplett	1 860 kr
10-KOMP	Flexikupan Lågnormal, komplett +	2 310 kr

- |                        |                                     |
|------------------------|-------------------------------------|
| Flexikupan komplett    | I Flexikupan komplett + ingår även: |
| » 1 st botten, nr. 10E | » 20 st trådade ramar, nr. 34       |
| » 2 st lådor, nr. 10B  | » 1 st spärrgaller, nr. 16N         |
| » 1 st tak, nr. 10A    | » 1 st täcksiva, nr. 44C            |



11	Flexikupan Lågnormal, komplett PREMIUM	1 990 kr
11-KOMP	Flexikupan Lågnormal, komplett + PREMIUM	2 440 kr

- |                             |   |
|-----------------------------|---|
| Flexikupan komplett PREMIUM | I Flexikupan komplett + PREMIUM ingår även: |
| » 1 st botten, nr. 10E      | » 20 st trådade ramar, nr. 34               |
| » 2 st lådor, nr. 10B-P     | » 1 st spärrgaller, nr. 16N                 |
| » 1 st tak, nr. 10A         | » 1 st täcksiva, nr. 44C                    |



11H	Flexikupan Lågnormal + HLS, komplett PREMIUM	1 940 kr
11H-KOMP	Flexikupan Lågnormal + HLS, komplett + PREMIUM	2 385 kr

- |                             |   |
|-----------------------------|---|
| Flexikupan komplett PREMIUM | I Flexikupan komplett + PREMIUM ingår även: |
| » 1 st botten, nr. 10E      | » 10 st trådade ramar, nr. 34               |
| » 1 st låda, nr. 10B-P      | » 10 st trådade ramar, nr. 36B              |
| » 1 st låda, nr. 10F-P      | » 1 st spärrgaller, nr. 16N                 |
| » 1 st tak, nr. 10A         | » 1 st täcksiva, nr. 44C                    |



10J	Flexikupan ¾ Langstroth, komplett PREMIUM	2 050 kr
10J-KOMP	Flexikupan ¾ Langstroth, komplett + PREMIUM	2 495 kr

- |                             |   |
|-----------------------------|---|
| Flexikupan komplett PREMIUM | I Flexikupan komplett + PREMIUM ingår även: |
| » 1 st botten, nr. 10P      | » 20 st trådade ramar, nr. 36L              |
| » 2 st lådor, nr. 10NP      | » 1 st spärrgaller, nr. 16P                 |
| » 1 st tak, nr. 10K         | » 1 st täcksiva, nr. 44E                    |



12D	Flexikupan Dadant + ¾ Langstroth, komplett PREMIUM	2 095 kr
12D-KOMP	Flexikupan Dadant + ¾ Langstroth, komplett + PREMIUM	2 555 kr

- |                             |   |
|-----------------------------|---|
| Flexikupan komplett PREMIUM | I Flexikupan komplett + PREMIUM ingår även: |
| » 1 st botten, nr. 10P      | » 10 st trådade ramar, nr. 36D              |
| » 1 st låda, nr. 12A        | » 10 st trådade ramar, nr. 36L              |
| » 1 st låda, nr. 10NP       | » 1 st spärrgaller, nr. 16P                 |
| » 1 st tak, nr. 10K         | » 1 st täcksiva, nr. 44E                    |



12L	Flexikupan hel Langstroth + ¾ Langstroth, komplett PREMIUM	2 070 kr
12L-KOMP	Flexikupan hel Langstroth + ¾ Langstroth, komplett + PREMIUM	2 530 kr

- |                             |   |
|-----------------------------|---|
| Flexikupan komplett PREMIUM | I Flexikupan komplett + PREMIUM ingår även: |
| » 1 st botten, nr. 10P      | » 10 st trådade ramar, nr. 36LH             |
| » 1 st låda, nr. 12B        | » 10 st trådade ramar, nr. 36L              |
| » 1 st låda, nr. 10NP       | » 1 st spärrgaller, nr. 16P                 |
| » 1 st tak, nr. 10K         | » 1 st täcksiva, nr. 44E                    |

# NYBÖRJARPAKET / STARTPAKET

I samarbete med SBR, har vi tagit fram rabatterade nybörjarpaket som man kan köpa när medlemskap och värdecheck från SBR uppvisas. Nybörjarpaketerna finns i Skälderhuskupan, Flexikupan, Skälderhusoverall, Skälderhusjacka m.fl.

För komplett utbud, villkor och priser - [www.joelvax.se](http://www.joelvax.se)

## SKYDDSKLÄDER



### Skälderhusoverall med hatt PREMIUM

#### Fördelar

- » Hatt med mer nät nedtill för att få ett större synfält.
- » Bröstkicka anpassad för dagens smartphones.
- » Totalt 7 fickor med lock som har en extra flärp för att enkelt kunna öppna dem med handske på.
- » Elastisk hakrem så att hatten inte ska blåsa av.
- » Resårband att ha under fötterna, avtagbara.

## SKÄLDERHUSOVERALL, VIT



58E-3	Skälderhusoverall, X-Small	755 kr
58E-4	Skälderhusoverall, Small	755 kr
58E-5	Skälderhusoverall, Medium	755 kr
58E-6	Skälderhusoverall, Large	755 kr
58E-7	Skälderhusoverall, X-Large	755 kr
58E-8	Skälderhusoverall, XX-Large	755 kr
58E-9	Skälderhusoverall, XXX-Large	755 kr

Overall med dragkedja framtill. Tillverkad av 65% bomull och 35% polyester. Försedd med 3 fickor samt resår i midja och ärmar. Huvan har dubbelt tyg baktill och är avtagbar.

## SKÄLDERHUSOVERALL, VENTILERAD



58V-4	Skälderhusoverall vent. Small	1 070 kr
58V-5	Skälderhusoverall vent. Medium	1 070 kr
58V-6	Skälderhusoverall vent. Large	1 070 kr
58V-7	Skälderhusoverall vent. X-Large	1 070 kr
58V-8	Skälderhusoverall vent. XX-Large	1 070 kr

Ventilerad overall med dragkedja framtill. Tillverkad av 65% bomull och 35% polyester. Försedd med 3 fickor samt resår i midja och ärmar. Huvan har dubbelt tyg baktill och är avtagbar. Ventilerad fram/baksida med dubbelt nät för arbete under varma dagar.

## SKÄLDERHUSOVERALL, OLIVGRÖN



58ED-3	Skälderhusoverall olivgrön, X-Small	920 kr
58ED-4	Skälderhusoverall olivgrön, Small	920 kr
58ED-5	Skälderhusoverall olivgrön, Medium	920 kr
58ED-6	Skälderhusoverall olivgrön, Large	920 kr
58ED-7	Skälderhusoverall olivgrön, X-Large	920 kr
58ED-8	Skälderhusoverall olivgrön, XX-Large	920 kr

Overall med dragkedja framtill. Tillverkad av 65% bomull och 35% polyester. Försedd med 3 fickor samt resår i midja och ärmar. Huvan har dubbelt tyg baktill och är avtagbar.

## SKÄLDERHUSOVERALL, PREMIUM



**Mer nät nedtill i hatten för att få ett större synfält**



58EP-3	Skälderhusoverall med hatt premium, X-Small	1 045 kr
58EP-4	Skälderhusoverall med hatt premium, Small	1 045 kr
58EP-5	Skälderhusoverall med hatt premium, Medium	1 045 kr
58EP-6	Skälderhusoverall med hatt premium, Large	1 045 kr
58EP-7	Skälderhusoverall med hatt premium, X-Large	1 045 kr
58EP-8	Skälderhusoverall med hatt premium, XX-Large	1 045 kr
58EP-9	Skälderhusoverall med hatt premium, XXX-Large	1 045 kr

Premium overall med rund hatt. Tillverkad av 65% bomull och 35% polyester. Försedd med 7 st fickor med lock, där bröstfickan passar till mobiltelefonen. Resår i midja, ärmar, ben och hatt. Hatten har dubbelt tyg och är avtagbar.

## SKÄLDERHUSJACKAN, VIT



59G-4	Skälderhusjackan, Small	365 kr
59G-5	Skälderhusjackan, Medium	365 kr
59G-6	Skälderhusjackan, Large	365 kr
59G-7	Skälderhusjackan, X-Large	365 kr
59G-8	Skälderhusjackan, XX-Large	365 kr
59G-9	Skälderhusjackan, XXX-Large	365 kr

Jacka med dragkedja framtill. Tillverkad av 65% bomull och 35% polyester. Försedd med 3 fickor samt resår i midja och ärmarna. Huvan har dubbelt tyg baktill och är avtagbar.

## SKÄLDERHUSJACKAN, OLIVGRÖN



59GD-4	Skälderhusjackan olivgrön, Small	435 kr
59GD-5	Skälderhusjackan olivgrön, Medium	435 kr
59GD-6	Skälderhusjackan olivgrön, Large	435 kr
59GD-7	Skälderhusjackan olivgrön, X-Large	435 kr
59GD-8	Skälderhusjackan olivgrön, XX-Large	435 kr

Jacka med dragkedja framtill. Tillverkad av 65% bomull och 35% polyester. Försedd med 3 fickor samt resår i midja och ärmarna. Huvan har dubbelt tyg baktill och är avtagbar.

## SKÄLDERHUSJACKAN, VENTILERAD



59V-4	Skälderhusjackan ventilerad, Small	665 kr
59V-5	Skälderhusjackan ventilerad, Medium	665 kr
59V-6	Skälderhusjackan ventilerad, Large	665 kr
59V-7	Skälderhusjackan ventilerad, X-Large	665 kr
59V-8	Skälderhusjackan ventilerad, XX-Large	665 kr

Jacka med dragkedja framtill. Tillverkad av 65% bomull och 35% polyester. Försedd med 4 fickor samt resår i midja och ärmarna. Huvan är avtagbar.

## ANORAK



59F-4	Anorak, Small	365 kr
59F-5	Anorak, Medium	365 kr
59F-6	Anorak, Large	365 kr
59F-7	Anorak, X-Large	365 kr
59F-8	Anorak, XX-Large	365 kr

Anorak, tillverkad av 65% bomull och 35% polyester. Försedd med 4 fickor samt resår i midja och ärmarna. Avtagbar hatt.



58J

Kombislöja

160 kr

Enkel slöja med gummiband att trä armarna igenom.



56L

Hattslöja, barn

245 kr

Hattslöja barn, med trevligt bimotoiv och färgglatt snöre att spänna runt en halskrage.



59B-4	Biodlarbyxa, Small	368 kr
59B-5	Biodlarbyxa, Medium	368 kr
59B-6	Biodlarbyxa, Large	368 kr
59B-7	Biodlarbyxa, X-Large	368 kr
59B-8	Biodlarbyxa, XX-Large	368 kr

Tillverkad av 35% bomull och 65% polyester. Med resår, gylf och knapp i midja. Resår i benen. Försedd med 4 fickor. Finns möjlighet att sätta skärp i byxorna.

Skälderhusjacka  
Barnmodell



59G-2 Skälderhusjacka, 6-10 år 365 kr

Jacka med dragkedja framtill. Tillverkad av 65% bomull och 35% polyester. Försedd med 3 fickor samt resår i midja och ärmar. Huvan har dubbelt tyg baktill och är avtagbar.

Skälderhusoverall  
Barnmodell



58E-1 Skälderhusoverall, 3-6 år 625 kr

58E-2 Skälderhusoverall, 6-10 år 625 kr

Overall med dragkedja framtill. Tillverkad av 65% bomull och 35% polyester. Försedd med 3 fickor samt resår i midja och ärmar. Huvan har dubbelt tyg baktill och är avtagbar.

Anorak  
Barnmodell



59-1 Anorak, 3-6 år 325 kr

59-2 Anorak, 7-10 år 325 kr

59FA-1 Anorak med dragkedja, 3-6 år 325 kr

Anorak i barnstorlek, tillverkad av 65% bomull och 35% polyester. Försedd med 4 fickor samt resår i midja och ärmar. Avtagbar hatt.



60A-0 Läderhandskar, X-Small 180 kr

60A-1 Läderhandskar, Small 180 kr

60A-2 Läderhandskar, Medium 180 kr

60A-3 Läderhandskar, Large 180 kr

60A-4 Läderhandskar, X-Large 180 kr

60A-5 Läderhandskar, XX-Large 180 kr

60A-6 Läderhandskar, XXX-Large 180 kr

Läderhandskar, med extra tjockt läder. Med lång ärmkappa och resår.



60E-3 Bihandskar, stl 7 115 kr

60E-4 Bihandskar, stl 7,5 115 kr

60E-5 Bihandskar, stl 8 115 kr

60E-6 Bihandskar, stl 9 115 kr

60E-7 Bihandskar, stl 10 115 kr

Bihandskar, tillverkade av bomull och gummi. Handsken är doppad i en elastisk gummiblandning som släpper igenom luft. Med lång ärmkappa och resår.



60C-0 Skinnhandskar, X-Small 135 kr

60C-1 Skinnhandskar, Small 135 kr

60C-2 Skinnhandskar, Medium 135 kr

60C-3 Skinnhandskar, Large 135 kr

60C-4 Skinnhandskar, X-Large 135 kr

60C-5 Skinnhandskar, XX-Large 135 kr

Skinnhandskar, av starkt och smidigt skinn, med bra passform. Med lång ärmkappa och resår.

# REDSKAP / DROTTNINGODLING



Prissänkt!

61C  
Rökpust, stor  
228 kr

Rökpust med brännkammardiameter 100 mm, försedd med bälg, upphängningskrok, innerbrännkammare samt galler som förhindrar brännskador. Rostfri.



Prissänkt!

61C-1  
Rökpust, liten  
215 kr

Rökpust med brännkammardiameter 75 mm, försedd med bälg, upphängningskrok, innerbrännkammare samt galler som förhindrar brännskador. Rostfri.



Prissänkt!

61N  
Rökpust  
175 kr

Rökpust med brännkammardiameter 105 mm. Försedd med upphängningskrok och galler som förhindrar brännskador. Rostfri.



Prissänkt!

63  
Kupkniv, liten  
49 kr

Kupkniv, med hål för upphängning. Tillverkad av härdat verktygsstål. 190 mm lång.



Prissänkt!

63A  
Kupkniv, böjd  
79 kr

Kupkniv, med hål för upphängning. Tillverkad av härdat verktygsstål. 270 mm lång.



Prissänkt!

63D  
Kupkniv  
82 kr

Kupkniv, amerikansk modell med hål för upphängning. Tillverkad av härdat verktygsstål. 235 mm lång.



63E  
Kupkniv med gummigrepp  
105 kr

Kupkniv, gummiklädd för bättre grepp. Tillverkad av härdat verktygsstål. 240 mm lång.



66  
Kaktång  
130 kr

Kaktång, som håller ramen i ett stabilt grepp så att du kan jobba fritt med den andra handen.



64  
Spärrgallerrengörare, rostfri  
138 kr

Rengör enkelt ditt spärrgaller.



61E  
Bränsle till rökpust, 1 kg  
25 kr

Bränsle, hjälpmedel för att hålla pusten rykande länge. Tillverkad av olika produkter från växtriket, mycket drygt.



67A  
Biborste, rak modell  
58 kr

Biborste, rak med enkelradig borst. 345 mm lång.



67B  
Biborste, enkelradig  
58 kr

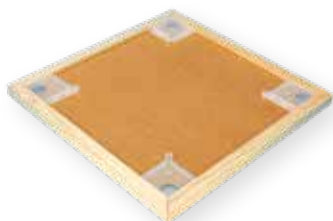
Biborste, svängd med enkelradig borst av nylon. 290 mm lång.



67D  
Biborste, dubbelradig  
63 kr

Biborste, svängd med dubbelradig borst av nylon. 290 mm lång.

Bästsäljare!



98	Bitömmarebotten, 10-r Lågnormal	132 kr
98A	Bitömmarebotten, 10-r Svea	132 kr
98C	Bitömmarebotten, 10-r Langstroth / Dadant	132 kr

Bitömmarebotten, med fyra utgångar, omöjlig att kitta igen. Bör ej sitta på mer än ett dygn, då bina annars hittar tillbaka om den sitter längre.



97A	Bitömmarebotten, 10-r Lågnormal	132 kr
97C	Bitömmarebotten, 10-r Svea / 8-r Lågnormal	132 kr
97E	Bitömmarebotten, 8-r Svea	132 kr
97I	Bitömmarebotten, 5-r Lågnormal	122 kr
97J	Bitömmarebotten, 5-r Svea	122 kr

Bitömmarebotten, med infälld bitömmare artikel nr. 99. Placeras under skattlådan som efter nästa dygn kan tas bort tömd. Bitömmarebotten placeras med bitömmaren längst fram. Bitömmaren är placerad i hörnet.

Bitömmare placeras under skattlådan som ska tömmas på bin



99  
Bitömmare  
19 kr

Bitömmare, tillverkad av plast, med smalare fjädrar som inte kittas igen så lätt.



99A  
Bitömmare, 8 utgångar  
35 kr

8 utgångar för effektiv tömning. Placeras under matarhålet på foderbrädan.



99D  
Bitömmare, rund  
42 kr

Försedd med gångar som inte kan kittas igen.



99J  
Hörnbitömmare  
6 kr

Bitömmare, tillverkad av plast, häftas eller spikas fast. Se artikel nr. 98.



52E  
Takbitömmare, plast  
7 kr

Takbitömmare, för tömning av tomrum, tex. tråγκupa eller sadeltak.



52F  
Takbitömmare, metall  
44 kr

Takbitömmare, för tömning av tomrum, tex. tråγκupa eller sadeltak.



76  
Svärmfångaresäck  
360 kr

För infångning av svärmar. Monteras på lång stång (art. nr 76A).



76A  
Svärmfångarestång  
660 kr

Svärmfångarestång i aluminium, 3 delar à 1,4 m. Total vikt 3 kg.



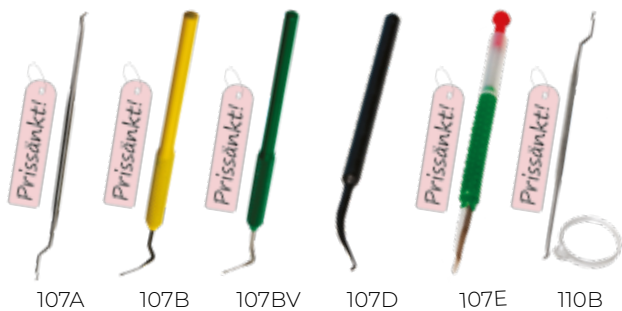
82N  
Multiwell 5-r Lågnormal  
195 kr

Welllåda, tillverkad av wellpapp har vaxad ut och insida. Lämplig till svärmar, avläggare, transport eller drottningodling. För lågnormal, kan upplevas lite trång vid överlisten.

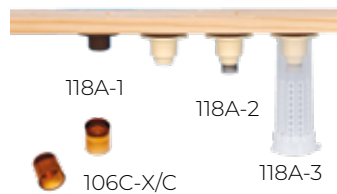


82K  
Multilåda 6-r Lågnormal  
735 kr

Multilåda för avläggare, svärmar, drottningodling och ramtransport. Plats för 6 Lågnormalramar, ventilerad botten och stängbart fluster.



107A	Omlarvningsnål med sked	55 kr
107B	Omlarvningsnål Schweizisk modell	79 kr
107BV	Omlarvningsnål Schweizisk modell, vänster	79 kr
107D	Omlarvningsnål plast	16 kr
107E	Omlarvningsnål med avtryckare	18 kr
110B	Omlarvningsnål med lupp	78 kr



Följande ingår i 118A:  
 » Cellproppshållare, 10 st  
 » Cellpropp, 10 st  
 » Skyddshylsa, 10 st  
 » Cellkoppar, 10 st

118A	Kläckcylindrar, set om 10 st	110 kr
118A-1	Cellproppshållare, 10 st	40 kr
118A-2	Cellpropp, 10 st	40 kr
118A-3	Skyddshylsa, 10 st	48 kr
106C-X	Cellkoppar, 10 st	10 kr
106C-C	Cellkoppar, 100 st	75 kr

Kläckcylindrar används vid drottningodling. Cellproppshållaren spikas på ramen. Cellpropp och larvad cellkopp träs på plats. När cellen är mogen sätts skyddshylsan över så drottningen kan kläckas. Passar till NC-kassetten (118G).



126C  
Apidea  
435 kr

Drottningodlingskupa, tillverkad av hårdfrigit. Försedd med 3 st plastramar med yta 100 x 100 mm. Foderbehållare som rymmer ca 500 g foderdeg.



126D  
Drottningodlingskupa Skälderhus  
175 kr

Drottningodlingskupa, tillverkad av hårdfrigit. Innehåller 3 st ramar storlek 100 x 100 mm. Foderbehållare i ena sidan som rymmer ca 4 dl sockerlösning.



126B  
Drottningodlingskupa  
395 kr

Drottningodlingskupa, tillverkad av hårdfrigit. Försedd med 4 st träramar och nät i botten.



126C-3



126C-5

126C-3	Apidea, spärrgallarsats	30 kr
126C-5	Apidea, extra ram / st	16 kr



126C-1



126C-4

126C-1	Apidea, foderlåda	339 kr
126C-4	Apidea, extra låda inkl. ramar	368 kr



118G  
NC-kassett  
355 kr

NC-kassetten är en vidareutveckling av Jentersystemet och kräver varken utbyggnad av bina eller många smådelar. För ett komplett system rekommenderas 118A. Cellkoppar ingår inte och beställs separat (106C-X eller 106C-C).



123  
Foderdeg, 2,5 kg  
79 kr

Foderdeg, lämpligt vid drottningodling och i drottningförsändelser. Går även att använda till drivfodring på våren.



121A  
Kläcksåp  
2 830 kr

Kläcksåp, med elektronisk termostat och 230 V värmeelement. I skåpet finns plats till ca 30 kläckburar. Termometer ingår. Hygrometer ingår ej.



115F  
Märkbur, multibur  
110 kr

Smart bur för att fånga, märka och vingklippa drottningen. Enkel att använda. Skumgummikolv skyddar drottningen.



115E  
Märkbur med stopp  
58 kr

Genomtänkt märkbur i transparent plast. Skumgummikolv och konstruktion som ger drottningen säker plats vid märkning.



115H  
Märkbur, rör  
58 kr

Robust märkbur med skåra för enkel märkning och vingklippning. Skumgummikolv som skyddar drottningen.



115B  
Märkbur, plaströr  
36 kr

Enkel märkbur, försedd med skumgummi för att skydda drottningen. Tillverkad av plast.



115C  
Märk & vingklippningsbur, trä  
125 kr

Märk & vingklippningsbur, försedd med skumgummi för att ej skada drottningen. Sidorna på buren är av plexiglas för fullständig kontroll.



130A  
Infångningsbur, transparent  
28 kr

Plastbur för att fånga och tillfälligt förvara drottningen vid genomgång eller märkning.



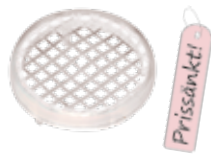
115G  
Märk & infångningsbur, plast  
95 kr

Mycket praktisk märkbur med infångningshål och märkning i samma bur.



130D  
Drottningfångare, plast  
60 kr

Drottningfångare, i plast infångningshål med skumgummikork och utsläppning i andra änden.



115  
Märkbur med ben  
26 kr

Märkbur, används vid märkning. Fästes direkt på vaxkakan.



128A  
Nålbur  
32 kr

Nålbur, används för att spärra in drottningen direkt på vaxkakan.



102A  
Drottningtillsättningsbur  
40 kr

Trycks fast på yngelkaka med tomma celler. Drottningen kan lägga ägg direkt medan bina tar sig in genom vaxet.



131LX Försändningsbur, 10 st 45 kr

131LC Försändningsbur, 100 st 390 kr

Försändningsbur, tillverkad av plast, försedd med genomskinlig skjutbar lucka, upphängningsögla samt foderkammare. Kan lätt kopplas ihop.



111C-1 Märkfärg, gul 95 kr

111C-2 Märkfärg, röd 95 kr

111C-3 Märkfärg, grön 95 kr

111C-4 Märkfärg, blå 95 kr

111C-5 Märkfärg, vit 95 kr

Märkfärg, i glasflaskor med skruvlock. Försedd med praktisk "stämpel" som gör färgen lätt att applicera på drottningen.



111A Färgpennor, sats\* 178 kr

111A-1 Färgpenna, gul 37 kr

111A-2 Färgpenna, röd 37 kr

111A-3 Färgpenna, grön 37 kr

111A-4 Färgpenna, blå 37 kr

111A-5 Färgpenna, vit 37 kr

Snabbtorkande färg som torkar på cirka 10 sekunder. \*Innehåller en av varje penna.

# HONUNGSHANTERING



Helautomatisk styrning med 7 autoprogram och 2 manuella. 4,3" färgdisplay med svenskt menysystem och enkelt gränssnitt. Utrustad med Mitsubishi frekvensomriktare. Garanti: 3 år på el/motor, 7 år på rostfritt.



Semiautomatisk styrning med manuellt läge (höger/vänster) och 3 förinställda autoprogram. Steglös hastighetsreglering i manuellt läge. Garanti: 3 år på el/motor, 7 år på rostfritt.



Minima styrning, denna styrningen sitter på de mindre slungorna. Hastigheten justeras steglöst. Garanti: 2 år

	136B/C/B-1	136F-1	135E
136B	Stålkula, Ø 10 mm		27 kr
136C	Stålkula, Ø 9 mm		27 kr
136B-1	Stålkula, Ø 8 mm		27 kr
136F	Gummifötter, 3 st		173 kr
136F-1	Gummifötter kraftigare, 3 st		198 kr
135E	Livsmedelsfett		29 kr

Stålkula, ligger i bottenbussningen som axeln snurrar på.  
 136B: Passar 133HR, 133MR, 134HR, 134MR  
 136C: Passar 132A, 133, 133A, 132E, 132F, 132M4, 132M3  
 136B-1: Passar 132LDH2(-B), 133LH3(-B), 133LDH, 134LH, 134LM, 134LDM

Gummifötter, gör att slungan går jämnare utan att behöva skruva fast den i golvet. Gummifötterna kan färga av sig på känsliga golvmaterial. Mutter samt bricka medföljer.

Livsmedelsfett, för smörjning av kulan i honungsslungans bottenlager.

## FÖRKLARING HEL / HALV RAM

HEL	HALV
Lågnormal	HLS
Svea	KEO
LS	¾ Langstroth
Norsk	Halv-dadant
Dadant	Halv-svea
Hel Langstroth	



Tekniska specifikationer	132LDH-2(-B)	133LH-3(-B)	133LDH
Produktnamn	2-r Honungsslunga handdriven, Dadant ( med ben )	3-r Honungsslunga handdriven, Lågnormal ( med ben )	3-r Honungsslunga handdriven, Dadant med ben
Cistern diameter	Ø 400 mm	Ø 400 mm	Ø 500 mm
Antal ramar, hel / halv	2 / 4	3 / 3	3 / 6
Ramformat / max ram storlek	Alla rammått / 315 x 450	Lågnormal / 250 x 450	Alla rammått / 310 x 450
Frigång och broms	Ja	Ja	Ja
Övrig information			
Garanti	2 år	2 år	2 år
Pris utan ben	4 450 kr	4 550 kr	-
Pris med ben	4 750 kr	4 850 kr	5 250 kr

# HONUNGSSLUNGARE 4-RAMAR



Tekniska specifikationer	134LH	134LM	134LDM
Produktnamn	4-r Honungsslunga handdriven, Lågnormal	4-r Honungsslunga motordriven, Lågnormal	4-r Honungsslunga motordriven, Dadant
Cistern diameter	Ø 500 mm	Ø 500 mm	Ø 600 mm
Antal ramar, hel / halv	4 / 4	4 / 4	4 / 8
Ramformat / max ram storlek	Lågnormal / 260 x 450	Lågnormal / 260 x 450	Alla rammått / 315 x 450
Drivsystem	Manuell	Elektrisk, 230 V	Elektrisk, 230 V
Frigång och broms	Ja	-	-
Styrpanel	-	MDD-01	MDD-01
Motor	-	Effekt 120 W	Effekt 120 W
<b>Cistern och korgkonstruktion</b>			
Tjocklek cistern	0,6 mm	0,6 mm	0,6 mm
Kran	Plast 1 ½"	Plast 1 ½"	Plast 1 ½"
Överliggare	Lackerad	Lackerad	Lackerad
Skydd	3 mm plexiglaslock	3 mm plexiglaslock	3 mm plexiglaslock
Ben	Lackerade	Lackerade	Lackerade
Gångjärn	Plast, 4 st	Plast, 4 st	Plast, 4 st
Mask storlek	20 x 20 mm	20 x 20 mm	20 x 20 mm
Korgfäste	Bussning m. kula	Bussning m. kula	Bussning m. kula
Cistern höjd	610 mm	610 mm	610 mm
<b>Övrig information</b>			
Garanti	2 år	2 år	2 år
Övrigt	Levereras omonterad	Levereras omonterad	Levereras omonterad
Pris	5 250 kr	7 195 kr	7 195 kr

# HONUNGSSLUNGARE 4-RAMAR - SJÄLVVÄNDANDE



Tekniska specifikationer	136MLH4	136MLP4
Produktnamn	4-r Självvärdande honungsslunga Lågnormal Semi-automatisk	4-r Självvärdande honungsslunga Lågnormal Hel-automatisk - PREMIUM
Cistern diameter	Ø 720 mm	Ø 720 mm
Antal ramar, hel / halv	4 / 4	4 / 4
Ramformat / max ram storlek	Lågnormal / 270 x 365	Lågnormal / 270 x 365
Drivsystem	Elektrisk, under slungan	Elektrisk, under slungan
Strömförsörjning	230 V	230 V
Styrpanel	HES-02 (semi-automatisk)	HE-03 (hel-automatisk)
Motor	Effekt 0,37 kW	Effekt 0,55 kW
<b>Cistern och korgkonstruktion</b>		
Tjocklek cistern	0,6 mm	0,8 mm
Kran	Rostfri 1 ½"	Rostfri 1 ½"
Överliggare	Lackerad	Rostfri
Skydd	5 mm plexiglaslock	8 mm plexiglaslock
Ben	Lackerade 50 x 30 mm	Rostfria 50 x 30 mm
Gångjärn	Plast, 8 st	Rostfria, 8 st
Motorfäste	Lackerad	Rostfritt
Korgmaterial	Rostfri Ø 3 och Ø 5 mm	Rostfri Ø 3 och Ø 6 mm
Bandjärn	Lackerad	Rostfritt
Cistern höjd	640 mm	730 mm
<b>Övrig information</b>		
Garanti	5 år - Mer info sida 18	7 år - Mer info sida 18
Övrigt	Levereras monterad	Levereras monterad
Pris	25 500 kr	På begäran

# HONUNGSSLUNGARE 4-RAMAR - SJÄLVVÄNDANDE



Tekniska specifikationer	136MH4	136MP4
Produktnamn	4-r Självvärdande honungsslunga Dadant Semi-automatisk	4-r Självvärdande honungsslunga Dadant Hel-automatisk - PREMIUM
Cistern diameter	Ø 800 mm	Ø 800 mm
Antal ramar, hel / halv	4 / 8	4 / 8
Ramformat / max ram storlek	Alla rammått / 320 x 430	Alla rammått / 320 x 430
Drivsystem	Elektrisk, under slungan	Elektrisk, under slungan
Strömförsörjning	230 V	230 V
Styrpanel	HES-02 (semi-automatisk)	HE-03 (hel-automatisk)
Motor	Effekt 0,37 kW	Effekt 0,55 kW
<b>Cistern och korgkonstruktion</b>		
Tjocklek cistern	0,6 mm	0,8 mm
Kran	Rostfri 1 ½"	Rostfri 1 ½"
Överliggare	Lackerad	Rostfri
Skydd	5 mm plexiglaslock	8 mm plexiglaslock
Ben	Lackerade 50 x 30 mm	Rostfria 50 x 30 mm
Gångjärn	Plast, 8 st	Rostfria, 8 st
Motorfäste	Lackerad	Rostfritt
Korgmaterial	Rostfri Ø 3 och Ø 5 mm	Rostfri Ø 3 och Ø 6 mm
Bandjärn	Lackerad	Rostfritt
Cistern höjd	730 mm	780 mm
<b>Övrig information</b>		
Garanti	5 år - Mer info sida 18	7 år - Mer info sida 18
Övrigt	Levereras monterad	Levereras monterad
Pris	26 500 kr	På begäran

# HONUNGSSLUNGARE 6-RAMAR - SJÄLVVÄNDANDE



Tekniska specifikationer	136MLH6	136MLP6
Produktnamn	6-r Självvärdande honungsslunga Lågnormal Semi-automatisk	6-r Självvärdande honungsslunga Lågnormal Hel-automatisk - PREMIUM
Cistern diameter	Ø 800 mm	Ø 800 mm
Antal ramar, hel / halv	6 / 6	6 / 6
Ramformat / max ram storlek	Lågnormal / 270 x 365	Lågnormal / 270 x 365
Drivsystem	Elektrisk, under slungan	Elektrisk, under slungan
Strömförsörjning	230 V	230 V
Styrpanel	HES-02 (semi-automatisk)	HE-03 (hel-automatisk)
Motor	Effekt 0,37 kW	Effekt 0,55 kW
<b>Cistern och korgkonstruktion</b>		
Tjocklek cistern	0,6 mm	0,8 mm
Kran	Rostfri 1 ½"	Rostfri 1 ½"
Överliggare	Lackerad	Rostfri
Skydd	5 mm plexiglaslock	8 mm plexiglaslock
Ben	Lackerade 50 x 30 mm	Rostfria 50 x 30 mm
Gångjärn	Plast, 8 st	Rostfria, 8 st
Motorfäste	Lackerad	Rostfritt
Korgmaterial	Rostfri Ø 3 och Ø 5 mm	Rostfri Ø 3 och Ø 6 mm
Bandjärn	Lackerad	Rostfritt
Cistern höjd	730 mm	780 mm
<b>Övrig information</b>		
Garanti	5 år - Mer info sida 18	7 år - Mer info sida 18
Övrigt	Levereras monterad	Levereras monterad
Pris	På begäran	På begäran

# HONUNGSSLUNGARE 6-RAMAR - SJÄLVVÄNDANDE



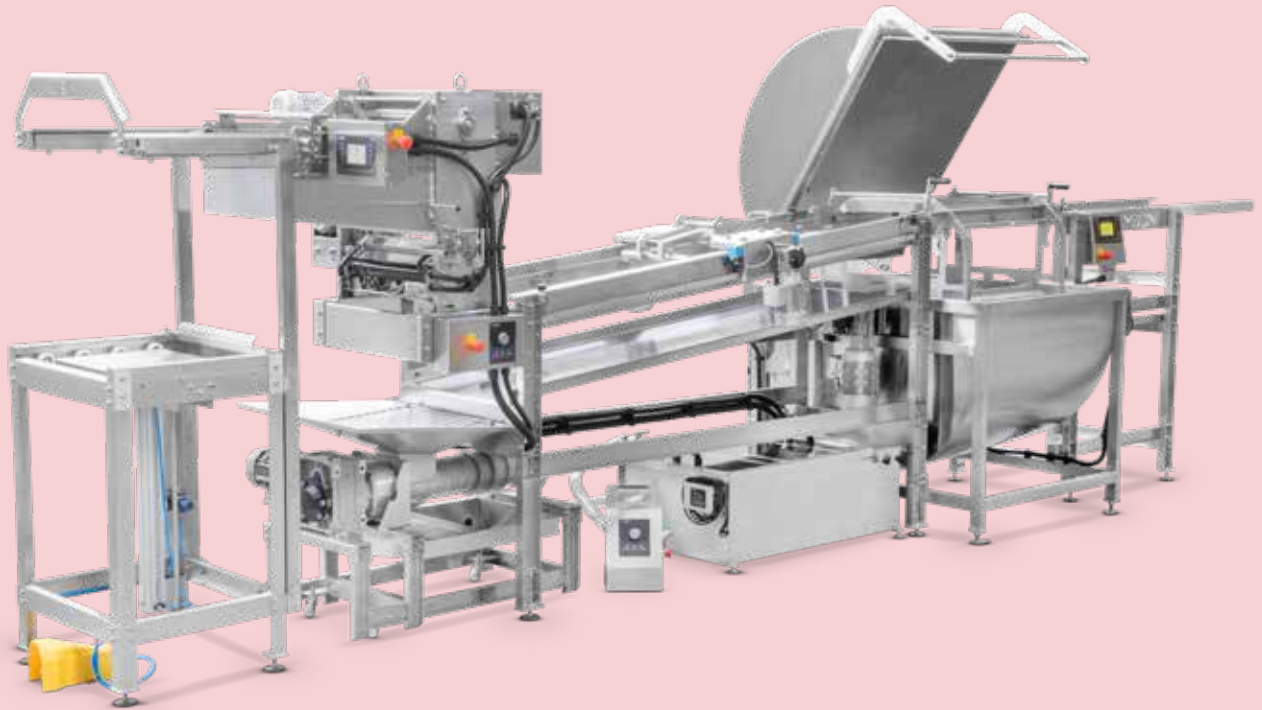
Tekniska specifikationer	136MH6	136MP6
Produktnamn	6-r Självvärdande honungsslunga Dadant Semi-automatisk	6-r Självvärdande honungsslunga Dadant Hel-automatisk - PREMIUM
Cistern diameter	Ø 1000 mm	Ø 1000 mm
Antal ramar, hel / halv	6 / 12	6 / 12
Ramformat / max ram storlek	Alla rammått / 330 x 430	Alla rammått / 330 x 430
Drivsystem	Elektrisk, under slungan	Elektrisk, under slungan
Strömförsörjning	230 V	230 V
Styrpanel	HES-02 (semi-automatisk)	HE-03 (hel-automatisk)
Motor	Effekt 0,37 kW	Effekt 0,55 kW
<b>Cistern och korgkonstruktion</b>		
Tjocklek cistern	0,6 mm	0,8 mm
Kran	2 x Rostfria 2"	2 x Rostfria 2"
Överliggare	Lackerad	Rostfri
Skydd	5 mm plexiglaslock	8 mm plexiglaslock
Ben	Lackerade 60 x 40 mm	Rostfria 60 x 40 mm
Gångjärn	Plast, 8 st	Rostfria, 8 st
Motorfäste	Lackerad	Rostfritt
Korgmaterial	Rostfri Ø 3 och Ø 5 mm	Rostfri Ø 3 och Ø 6 mm
Bandjärn	Lackerad	Rostfritt
Cistern höjd	730 mm	780 mm
<b>Övrig information</b>		
Garanti	5 år - Mer info sida 18	7 år - Mer info sida 18
Övrigt	Levereras monterad	Levereras monterad
Pris	På begäran	På begäran

# VAXSEPARATOR



Tekniska specifikationer	136VB
Produktnamn	Vaxseparator med digital bottenvärme
Cistern diameter	Ø 900 mm
Motorposition	Monterade under vaxseparatorn
Drivsystem	Justerbar hastighet, max 280 rpm
Strömförsörjning	230 V
Motor	0,37 Kw
Temperaturstyrning	30-55 °C
Cistern och korgkonstruktion	
Cisternmaterial	Syrafast rostfritt stål
Korgmaterial	Syrafast rostfritt stål
Lock	Plexiglas, 6 mm
Skydd	Magnetlås på lock
Utlopp	Kulventil med TC koppling
Övrig information	
Storlek	L: 1320 x B: 1000 x H: 1360 mm
Vikt	Ca 110 kg
Pris	På begäran

## SLUNGLINJE



### Slunglinje för 40 ramar

En komplett och effektiv slunglinje för biodlare som vill arbeta rationellt med hög kapacitet och god kontroll över hela slungprocessen. Linjen är uppbyggd i rostfritt stål och kombinerar avtäckning, slungning, filtrering och pumpning i ett sammanhängande flöde.

Avtäckningen sker i en premium-avtäckningsmaskin med uppvärmda knivar, där värmen genereras av cirkulerande varmvatten. Detta ger en jämn och stabil temperatur, skonsam behandling av ramarna och god driftsäkerhet. Det avtäckta vaxet faller direkt ner i en integrerad vaxskruv med kapacitet upp till 100 kg, som matar vaxet vidare till sumpen.

Efter avtäckning transporteras ramarna till den horisontella slungan för 40 ramar. Slungan styrs via en kontrollpanel där användaren kan anpassa programmen. Honungen samlas i en isolerad sump med filtrering och uppvärmning och pumpas därefter vidare med en reglerbar honungspump. Resultatet är en kompakt, genomtänkt linje som ger hög kapacitet, jämn kvalitet och ett smidigt arbetsflöde i slungrummet.





Vaxskruv (235B-50/100/200)  
För effektiv utvinning av honung ur avtäckningsvax med steglös hastighetsreglering. För kontinuerlig drift, 230 V. Finns i 50, 100 och 200 kg utförande. Läs mer på [www.joelvax.se](http://www.joelvax.se).



Avtäckningsmaskin Premium (tex. 235PP-100)  
Kundanpassad avtäckningsmaskin med eller utan vaxskruv. Fungerar ej med avståndshylsor (Hoffmanramar rekommenderas). Vattenuppvärmda knivar med steglös värmerreglering, 230 V eller 400 V. Kapacitet 5-8 ramar/minut. Läs mer på [www.joelvax.se](http://www.joelvax.se)



Isolerat avtäckningsbord (235F) med bottenvärme och värmefläkt i locket. För avtäckning, uppvärmning av kristalliserad honung och ursmältning av ramar. 230 V, 2,3 kW, på hjul. Läs mer på [www.joelvax.se](http://www.joelvax.se).



- » Dubbelmanteln ska fyllas med vatten
- » Handtag
- » Kran 1/2"
- » Termostat 0-75°C
- » Effekt 2 kW / 230 V
- » Höjd 380 x Ø 400 mm
- » 14 kg / 10 L

142RD-14

Tank, dubbelmantlad, 14 kg

8 810 kr

Liten tank som är lämplig att värma mindre mängd honung i eller smälta vax i. Smidig att använda tillsammans med gjutformen när man gjuter sina egna vaxkakor.

Bästsäljare!



142RD-100

Klarningstank dubbelmantlad, 100 kg

15 250 kr

Klarningstank för honung, som även kan smälta ditt bivax. Två utlopp, ett längst ner för total tömning och ett lite högre upp för tömning av ren honung/vax.

- » Dubbelmanteln ska fyllas med vatten
- » Handtag
- » Honung / vax utlopp 2 st 1 1/4"
- » Vatten 1/2"
- » Termostat 0-75°C
- » Effekt 2 kW / 230 V
- » Höjd 862 x Ø 550 mm
- » 100 kg / 70 liter



142RD-200

Klarningstank dubbelmantlad, 200 kg

18 550 kr

Klarningstank för honung, som även kan smälta ditt bivax. Två utlopp, ett längst ner för total tömning och ett lite högre upp för tömning av ren honung/vax.

- » Dubbelmanteln ska fyllas med vatten
- » Handtag
- » Honung / vax utlopp 2 st 1 1/4"
- » Vatten 1/2"
- » Termostat 0-75°C
- » Effekt 2 kW / 230 V
- » Höjd 887 x Ø 760 mm
- » 200 kg / 140 liter



147H

Honungslossare, 90 mm

210 kr

Honungslossare, för att lossa tex. ljunghonung från cellerna innan slungning.



148F

Honungslossare

1 850 kr

Honungslossare med fjäderande nålar för ljunghonung. Bredd 230 mm.

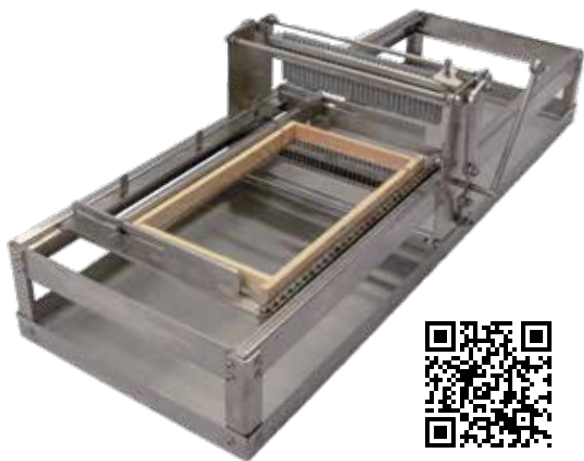


132B

Bottenvärme, 13 m

4 150 kr

Bottenvärme, tejpas fast under slungaren med medföljande specialtejp. Steglös inställbar termostat.



148-U

Honungslossare, perforator universal

17 495 kr

Honungslossare, perforator för ljunghonung. Justera in ramhållaren efter din ram. Placera ramen i ramhållaren. För handtaget fram och tillbaka. Då trycks nålarna in i cellerna. Det gör så att honungen släpper lättare när ramen sedan placeras i honungsslungan.

- » Passar alla rammått
- » Tillverkad av rostfritt stål
- » Fjäderbelastade plastnålar



148G

Honungslossare

På begäran

Honungslossare, är till för att lossa ljunghonung från ramarna. Honungslossaren är tillverkad av rostfritt stål och maskinen har två plattor med fjäderbelastade plastnålar. Försedd med hjul för enkel förflyttning.

Arbetsgång:  
Ramen med ljunghonung placeras mellan de två plattorna. Det ergonomiskt utformade handtaget trycks ner så att nålarna trycks in i cellerna. Det gör så att honungen släpper lättare när ramen sedan placeras i honungsslungan.



138D-2

Honungspress

5 800 kr

Honungspress, med gängad stång och avtagbar rostfri bricka under presskorgen. Presskorgens storlek: Ø 250 mm, höjd 350 mm. Rymmer 18 liter. Kraftig konstruktion.



138D-3

Honungspress, rostfri

6 800 kr

Honungspress, med gängad stång och avtagbar rostfri bricka under presskorgen. Presskorgens storlek: Ø 250 mm, höjd 350 mm. Rymmer 18 liter. Tillverkad helt i rostfritt stål. Kraftig konstruktion.



138D-4

Honungspress enkel, rostfri

3 800 kr

Honungspress av enklare konstruktion. Gängad stång och avtagar presskorg. Tillverkad i rostfritt stål. Fungerar även till att pressa egen must från frukt. Silduk kan användas som filterpåse.



147



147A



147B



147C



147F



147G

147	Avtäckningsgaffel, böjda nålar	190 kr
147A	Avtäckningsgaffel, med skrapa	195 kr
147B	Avtäckningsgaffel, böjda nålar	73 kr
147C	Avtäckningsgaffel, böjda nålar, trähandtag	220 kr
147F	Avtäckningsgaffel, böjda nålar, kraftig	220 kr
147G	Avtäckningsgaffel, böjda nålar, ergonomisk	73 kr

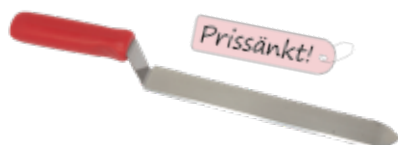


147J

Avtäckningsgaffel, "Osthyvel"

210 kr

Avtäckningsgaffel, med samma princip som en osthyvel. Handtag av trä med nålar av rostfritt stål.



150A

Avtäckningskniv

155 kr

Avtäckningskniv med en rak och en vågig knivside. Rostfri kniv.



150B

Avtäckningskniv, elektrisk

2 550 kr

Avtäckningskniv elektrisk, knivlängd ca 260 mm. Kräver jordat uttag. 230 V / 120 W.



150E

Avtäckningshyvel, elektrisk

1 850 kr

Avtäckningshyvel elektrisk, lätt och smidig att arbeta med under längre perioder. Bredd 70 mm. Kräver jordat uttag. 230 V / 65 W. Rostfri.



151B

Avtäckningsbricka rostfri, komplett

1 950 kr

Avtäckningsbricka med plasttråg, kran och rostfri insats. Separat hållare för 10 ramar.



151C

Avtäckningsbricka, rostfri

1 120 kr

Avtäckningsbricka med plasttråg, kran och rostfri insats för avtäckning av ram.



151C-1

Avställningsbricka

950 kr

Avställningsbricka för att ställa avtäckta ramar på. Plats för 10 ramar.



151E

Avtäckningsbricka, enkel

630 kr

Avtäckningsbricka, med rostfri ställning för avtäckning och ett plasttråg för uppsamling av honung och vax.



235H

Avtäckningsbord, 1000 mm

7 350 kr

Komplett avtäckningsbord med lutande gallerstöd, upphängning för ramar, perforerad bottenbricka och tappkran.



150F

Täckvaxficka

98 kr

Täckvaxficka, lägg i avtäckningsvaxet, häng ner täckvaxfickan i slungan och slunga ur honungen från avtäckningsvaxet. Storlek 250 x 370 mm.



137Fi

137FY

137F	Nylonsil komplett, Ø 320 mm - med snöre	230 kr
137Fi	Extra innersil till 137F (grovsil), Ø 320 mm - med snöre	120 kr
137FY	Extra yttersil till 137F (finsil), Ø 320 mm - med snöre	120 kr

Nylonsil, med rostfri ring som ligger uppe på silstället. Försedd med snöre i botten för att enkelt kunna vända ut och in på silen vid rengöring. Passar till silställ 137D28/32



137i

137M

137i	Finsil flytsil, Ø 450 mm	235 kr
137M	Grovsil flytsil, Ø 450 mm	235 kr

Silar till flytsil. Djup: 550 mm.  
Komplett flytsil finns på [www.joelvax.se](http://www.joelvax.se)



142N	Hinkhållare, rostfri	195 kr
------	----------------------	--------

Hinkhållare, för enkel avrinning från en hink till ett lagringskärl.



137A32

Silställ 320 mm, rostfritt

280 kr

Silställ i rostfritt, placeras ovanpå kärlet. Kan användas till grov och finsil samtidigt. Passar 137AY



137D28

Silställ, 280 mm

185 kr

Silställ placeras ovanpå kärlet. Kan användas till grov och finsil samtidigt. Passar 137Fi/Y



137D32

Silställ, 320 mm

160 kr

Silställ placeras ovanpå kärlet. Kan användas till grov och finsil samtidigt. Passar 137Ci/Y & 137Fi/Y



138

Siluppvärmare

2 550 kr

Siluppvärmare, med värmeslinga i rostfritt stål, steglös inställbar värme.



137AY

Honungssil fin, rostfri

495 kr

Honungssil fin, kan användas tillsammans med 137Ai eller 137Ai-1. Tillverkad av rostfritt stål. Passar 137A32.



137Ai-1

Grovsil platt, rostfri

345 kr

Grovsil till 137AY.



137L-1

Grovsil, rostfri

195 kr

Grovsilen, kan enkelt justeras efter kärlets diameter. Minsta storlek på kärl är Ø 210 mm.



137K

Honungssil, komplett rostfri

305 kr

Honungssil komplett, med grov och mellanfin sil, som enkelt kan justeras efter kärlets diameter, min Ø 210 mm.



137L

Grovsil till 137K

160 kr

Grovsil till 137K, för att praktiskt byta vid rengöring.



Honungsrörare med lågvarvigt rörverk, värme och isolerad cistern. Timerstyrd drift (15 min drift / 1 h vila), inställbar temperatur 30-55 °C. 400 V, finns även i 230 V. Finns i 70-280 kg 's utförande. Läs mer på [www.joelvax.se](http://www.joelvax.se)



400V



230V



Honungsrörare med lågvarvigt rörverk. Timerstyrd drift (15 min drift / 1 h vila). 400 V, finns även i 230 V. Finns i 70-280 kg 's utförande. Läs mer på [www.joelvax.se](http://www.joelvax.se)



144C Honungsrörare flyttbar, 45 kg 9 500 kr

144E Honungsrörare flyttbar, 65 kg 10 100 kr

Extra kärl finns på sida 29

Med lågvarvigt rörverk. Flyttbar mellan plastkärl. Inkl. lagringskärl 45 / 65 kg med kran samt lock. Strömförsörjning 230 V. Kran nr. 143 ingår.

Bästsäljare!



156G

Refraktometer, hobby

560 kr

Avläser honungen i en skala mellan 12 - 27% vattenhalt. Instrumentet och honungen ska ha en temperatur mellan 10 - 30° för att ge korrekta värden. För direktavläsning.



143



143B



143G

143 Honungskran, av nylon, 1 1/2" 180 kr

143B Honungskran, av nylon, 1 1/2" 195 kr

143G Honungskran, rostfri, 1 1/2" 430 kr

Packningar finns på [www.joelvax.se](http://www.joelvax.se)



156B

Refraktometer med lampa

675 kr

Avläser honungen i en skala mellan 12 - 27% vattenhalt. Instrumentet och honungen ska ha en temperatur mellan 10 - 30° för att ge korrekta värden. För direktavläsning.



139



139A



139B



139C/E



139D

Art nr.	Produktnamn	Material	Ø i mm	Längd	Pris
139	Honungsrörare, spiral	Rostfri	Spiral Ø60	650 mm	295 kr
139A	Honungsrörare, mittaxel, spiral	Rostfri	Spiral Ø55	600 mm	285 kr
139B	Honungsrörare, manuell	Rostfri	Botten Ø120	650 mm	465 kr
139C	Honungsrörare, mittaxel, större spiral	Rostfri	Spiral Ø80	600 mm	295 kr
139E	Honungsrörare, mittaxel, större spiral - 1 m	Rostfri	Spiral Ø80	1000 mm	635 kr
139D	Spak	Bok	-	1000 mm	360 kr



138E

Honingsuppvärmare, 600 mm

1 285 kr

Det perfekta hjälpmedlet för att "tina" upp kanderad honung. Jordad stickpropp. H: 600 mm Ø: 200 mm



142A  
Lagringskärl, 28 kg  
67 kr

Lagringskärl, med lock.  
Höjd 400 mm. Ø 285 mm.  
Rymmer 20 L / 28 kg.



142G  
Plasthink, 15 kg  
42 kr

Plasthink, med lock.  
Höjd 260 mm. Ø 250 mm.  
Rymmer 11 L / 15 kg.



152C  
Plasthink, 4 kg  
25 kr

Plasthink, med lock.  
Höjd 165 mm. Ø 180 mm.  
Rymmer 3,5 L / 4 kg.



152D  
Plasthink, 7 kg  
27 kr

Plasthink, med lock.  
Höjd 200 mm. Ø 210 mm.  
Rymmer 5,8 L / 7 kg.



142F-2  
Stor silikonspatel  
98 kr

Längd: 460 mm.



142S  
Rostfri hink, 21 kg  
395 kr

Rostfri hink.  
Höjd 200 mm. Ø 340 mm.  
Rymmer 15 L / 21 kg.



142S-1  
Rostfri hink med handtag, 15 kg  
435 kr

Rostfri hink med handtag.  
Höjd 250 mm. Ø 240 mm.  
Rymmer 11 L / 15 kg.

## ROSTFRIA KÄRL



## PLAST KÄRL



142D

142H

Art nr.	Produktnamn	Rymmer	Diameter	Grovlek	Höjd	Pris
142P-40	Rostfritt kärl m. handtag, 40 kg	40 kg	400 mm	0,6 mm	300 mm	2 195 kr
142P-70	Rostfritt kärl m. handtag, 70 kg	70 kg	400 mm	0,6 mm	440 mm	2 395 kr
142P-100	Rostfritt kärl m. handtag, 100 kg	100 kg	400 mm	0,6 mm	610 mm	3 195 kr
142D	Lagringskärl 45 kg med kran	45 kg	350 mm	-	420 mm	365 kr
142E	Lagringskärl 45 kg	45 kg	350 mm	-	420 mm	185 kr
142H	Lagringskärl 65 kg med kran	65 kg	375 mm	-	540 mm	560 kr
142i	Lagringskärl 65 kg	65 kg	375 mm	-	540 mm	380 kr



142F  
Plastskrapa  
16 kr

Storlek: 115 x 80 mm.



142F-1  
Plastskrapa med handtag  
25 kr

Storlek: 175 x 100 mm.



156  
Skumsked  
285 kr

Bästsäljare!



144G

Tappmaskin, impeller

26 900 kr

Tappmaskin, som du enkelt kan flytta från kärl till kärl då det medföljer en sugslang. Försedd med display och knappsats där du enkelt kalibrerar in önskad vikt. Rostfritt bord, fotpedal, manuell brytare (se bild), 1,5 m. slang samt slangklämma ingår.

- » Noggrannhet + - 1%.
- » Inställbar mellan 150 gram till 45 kg
- » Strömförsörjning 230V / 200W



144K

Tappmaskin, kugghjul

26 900 kr

Tappmaskin, som du enkelt kan flytta från kärl till kärl då det medföljer en sugslang. Försedd med display och knappsats där du enkelt kalibrerar in önskad vikt. Rostfritt bord, fotpedal, manuell brytare (se bild), 1,5 m. slang samt slangklämma ingår.

- » Noggrannhet + - 1%.
- » Inställbar mellan 150 gram till 45 kg
- » Strömförsörjning 230V / 200W



Tappmaskin med roterande bord, 144H  
Se mer på [www.joelvax.se](http://www.joelvax.se)



144R

Tappmaskin med våg, kompakt

8 495 kr

Tappmaskin med inbyggd våg som automatiskt fyller burken till den inställda vikten när den placeras på vågplattan. Vikten ställs in snabbt via kontrollpanelen och maskinen kan enkelt kalibreras av användaren.



149U



149J



149P



149M



149E



149C

149U	Fläns 1½" med gänga 1¼"	650 kr
149J	Kulventil 1¼"	365 kr
149P	TC 40 mm, med gänga 1¼"	315 kr
149M	TC Slanghylsa, 40 mm	315 kr
149E	TC klämma, 40 mm	85 kr
149C	TC packning, 40 mm	25 kr

För komplett utbud besök [www.joelvax.se](http://www.joelvax.se)



144M

Fyllningsmaskin, manuell

3 990 kr

Fyllningsmaskin för mindre burkar. När handtaget trycks ner, trycks honungen som är i kolven ut i burken. Sedan när handtaget släpps upp, fylls kolven igen med honung.



146-M



146-M-230



145-K



145-K-230

Art nr.	Produktnamn	Koppling	Ställbar hastighet	Kapacitet	Pris
146-M	Honungspump impeller 0,37kW, 400V	TC 40 mm	Nej	900 l/h*	18 900 kr
146-M-230	Honungspump impeller 0,37kW, 230V	TC 40 mm	Ja	900 l/h*	22 900 kr
145-K	Honungspump kugghjul, 0,55kW, 400V	TC 40 mm	Nej	1650 l/h*	21 125 kr
145-K-230	Honungspump kugghjul, 0,55kW, 230V	TC 40 mm	Ja	1650 l/h*	25 500 kr

\* Beräknat på lätt flytande honung uppvärmd till ca 30° C.

## BURKAR, LOCK & ETIKETTER



153L/154F



153D/154D



153N-10



153N-11

Art nr.	Produktnamn	Pris
153L	Plåtlock guld 82 mm, 48 st	92 kr
154F	Plåtlock guld 70 mm, 48 st	79 kr
153D	Plastlock guld 82 mm, 48 st	92 kr
154D	Plastlock guld 70 mm, 48 st	79 kr
153N-10	Plåtlock svart 82 mm, 24 st	53 kr
153N-11	Plåtlock silver 82 mm, 24 st	53 kr



153F-1



153N-1



153N-7



153N-8



153N-9



153X-3



153X-4



153X-5

Art nr.	Produktnamn	Pris
153F-1	Plåtlock bimotiv 82 mm, 24 st	53 kr
153N-1	Plåtlock stort bi 82 mm, 24 st	53 kr
153N-7	Plåtlock sommarärg 82 mm, 24 st	53 kr
153N-8	Plåtlock äppelblommor 82 mm, 24 st	53 kr
153N-9	Plåtlock vårblommor 82 mm, 24 st	53 kr
153X-3	Plåtlock mattsvart 66 mm, högt, 24 st	47 kr
153X-4	Plåtlock silver 66 mm, högt, 24 st	47 kr
153X-5	Plåtlock guld 66 mm, högt, 24 st	47 kr



236	"Honung säljes", plastskylt 3 mm	85 kr
237F	"Honung säljes", självhäftande	27 kr

236: B: 500 x H: 350 mm.  
237F: B: 320 x H: 230 mm.



PRISER PÅ BURKAR & LOCK ÄR INKL. ÅTERTVINNINGSAVGIFTEN



236A

"Honung från egen bigård"  
Plastskylt 3 mm

169 kr

B: 420 x H: 300 mm.



237L

"Honung från egen bigård"  
självhäftande

38 kr

B: 300 x H: 200 mm.



237G

"OBS! bisamhälle"  
självhäftande

27 kr

B: 320 x H: 230 mm.

## RUNDA HONUNGSBURKAR



153A



153AM



153J



153JM



154A



154AM



153U

Art nr.	Produktnamn	Antal / förp.	Höjd	Ø/bredd	Storlek lock	Pris
153A*	Honungsburk 700 g/535 ml 24 st / plastpaket, inkl. plastlock	24 St	103 mm	95 mm	82 mm	197 kr
153AM*	Honungsburk 700 g/535 ml, 24 st / plastpaket, inkl. plåtlock	24 St	103 mm	95 mm	82 mm	197 kr
153J*	Honungsburk 500 g/420 ml, 24 st / plastpaket, inkl. plastlock	24 St	93 mm	86 mm	82 mm	186 kr
153JM*	Honungsburk 500 g/420 ml, 24 st / plastpaket, inkl. plåtlock	24 St	93 mm	86 mm	82 mm	186 kr
154A*	Honungsburk 350 g/300 ml, 24 st / plastpaket, inkl. plastlock	24 St	90 mm	75 mm	70 mm	155 kr
154AM*	Honungsburk 350 g/300 ml, 24 st / plastpaket, inkl. plåtlock	24 St	90 mm	75 mm	70 mm	155 kr
153U*	Honungsburk 250 g/200 ml, 24 st / bricka, inkl. plåtlock	24 St	76 mm	70 mm	66 mm	148 kr

## RABATTVILLKOR GÄLLER PÅ ART NR. MÄRKTA MED\*

» Vid samtidigt köp av 40 valfria pkt, ges **10%** rabatt.

» Vid köp av hel pall, ges **15%** rabatt.

### Runda burkar

700 g - 68 pkt (1632 st)	153A/M
500 g - 70 pkt (1680 st)	153J/M
350 g - 102 pkt (2448 st)	154A/M
250 g - 80 pkt (1920 st)	153U & 153X
400 g - 80 pkt (1920 st)	153Y

### Antal förpackningar / pall

### Sexkantsburkar

250 g - sexkant - 80 pkt (2560 st)	152R
350 g - sexkant - 80 pkt (2000 st)	152T
500 g - sexkant - 80 pkt (1440 st)	152N
Intresserad av större kvantiteter på andra burkar? kontakta oss på <a href="mailto:info@joelvax.se">info@joelvax.se</a>	

## SEXKANTSBURKAR



154G/1



152S/1



154H/1



152R



152T



152N

Art nr.	Produktnamn	Antal / förp.	Höjd	Bredd	Storlek lock	Pris
154G	Sexkantsburk 50 g/40 ml inkl. plåtlock, 10 st	10 st	50 mm	47 mm	43 mm	66 kr
154G-1	Sexkantsburk 50 g/40 ml inkl. plåtlock, 100 st	100 st	50 mm	47 mm	43 mm	489 kr
152S	Sexkantsburk 110 g/106 ml inkl. plåtlock, 10 st	10 st	55 mm	65 mm	53 mm	87 kr
152S-1	Sexkantsburk 110 g/106 ml inkl. plåtlock, bricka, 64 st	64 st	55 mm	65 mm	53 mm	495 kr
154H	Sexkantsburk 150 g/107 ml inkl. plåtlock, 10 st	10 st	75 mm	55 mm	48 mm	78 kr
154H-1	Sexkantsburk 150 g/107 ml inkl. plåtlock, 100 st	100 st	75 mm	55 mm	48 mm	599 kr
152R*	Sexkantsburk 250 g/196 ml inkl. plåtlock, bricka, 32 st	32 st	87 mm	69 mm	58 mm	229 kr
152T*	Sexkantsburk 350 g/288 ml inkl. plåtlock, bricka, 25 st	25 st	100 mm	75 mm	63 mm	279 kr
152N*	Sexkantsburk 500 g/390 ml inkl. plåtlock, bricka, 18 st	18 st	100 mm	90 mm	70 mm	212 kr

## ÖVRIGA BURKAR



Art nr.	Produktnamn	Antal / förp.	Höjd	Bredd	Storlek lock	Pris
152M	Glasburk 40 g/30 ml inkl. plåtlock, 10 st	10 st	35 mm	43 mm	43 mm	48 kr
152M-1	Glasburk 40 g/30 ml inkl. plåtlock, 100 st	100 st	35 mm	43 mm	43 mm	375 kr
152G	Glasburk 50 g/35 ml inkl. plåtlock, 10 st	10 st	49 mm	43 mm	43 mm	59 kr
152G-1	Glasburk 50 g/35 ml inkl. plåtlock, 100 st	100 st	49 mm	43 mm	43 mm	455 kr
153Z	Glasburk 150 g/110 ml inkl. plåtlock, 10 st	10 st	75 mm	55 mm	53 mm	75 kr
153Z-1	Glasburk 150 g/110 ml inkl. plåtlock, 100 st	100 st	75 mm	55 mm	53 mm	575 kr
152Z	Droppformad burk 340 g/245 ml inkl. plåtlock, plastpaket, 12 st	12 st	97 mm	78 mm	58 mm	168 kr
152U	4-kantsburk 170 g/120 ml inkl. plåtlock, plastpaket, 15 st	15 st	70 mm	55 mm	53 mm	129 kr
152V	Burk med öron 150 g/106 ml inkl. plåtlock, plastpaket, 15 st	15 st	68 mm	60 mm	53 mm	139 kr
153X*	Burk med högt lock, 250 g/200 ml inkl. mattsvart plåtlock, bricka, 24 st	24 st	79 mm	70 mm	66 mm högt	174 kr
153Y*	Burk med högt lock, 400 g/300 ml inkl. mattsvart plåtlock, bricka, 24 st	24 st	112 mm	70 mm	66 mm högt	185 kr

### Honungsburkar i bulk – Runda & Sexkantiga

Vi erbjuder honungsburkar i bulk i flera storlekar, från små 250 g upp till större 700 g. Bulk innebär att burkarna levereras utan plastförpackning och står löst packade. Alla burkar levereras inklusive lock.

Aktuella storlekar, förpackningsantal och priser hittar du alltid på [www.joelvax.se](http://www.joelvax.se)

## PLASTBURKAR SQUEEZEFLASKOR



Art nr.	Produktnamn	Antal / förp.	Höjd	Bredd	Pris
152H	Plastburk 250 g/240 ml inkl. vita lock, 100 st	100 st	55 mm	95 mm	395 kr
152J	Plastburk 500 g/385 ml inkl. vita lock, 100 st	100 st	87 mm	92 mm	425 kr
152	Plastburk 700 g/520 ml inkl. vita lock, 100 st	100 st	115 mm	95 mm	515 kr
152K	Plastburk 2000 g/1550 ml inkl. vita lock, 10 st	10 st	135 mm	148 mm	139 kr
152A	Squeeze-flaska 250 g/180 ml inkl. kork, 10 st	10 st	115 mm	65 mm	69 kr
152A-1	Squeeze-flaska 250 g/180 ml inkl. kork, 1000 st	1000 st	115 mm	65 mm	5 865 kr
152B	Squeeze-flaska 350 g/250 ml inkl. kork, 10 st	10 st	140 mm	75 mm	75 kr
152B-1	Squeeze-flaska 350 g/250 ml inkl. kork, 1000 st	1000 st	140 mm	75 mm	6 375 kr
152i	Squeeze-flaska 590 g/424 ml inkl. kork, 10 st	10 st	165 mm	90 mm	99 kr
152i-1	Squeeze-flaska 590 g/424 ml inkl. kork, 1000 st	1000 st	165 mm	90 mm	8 415 kr

Vi säljer även i hela pallar se [www.joelvax.se](http://www.joelvax.se) gällande Squeeze eller kontakta oss på [info@joelvax.se](mailto:info@joelvax.se)



155C-100

Etiketter, Honung Svensk, självhäftande. 100 st

75 kr

Storlek: B: 168 x H: 43 mm.



155H-100

Etiketter, Ängshonung, självhäftande. 100 st

75 kr

Storlek: B: 168 x H: 43 mm.



155i-100

Etiketter, Skogshonung, självhäftande. 100 st

75 kr

Storlek: B: 168 x H: 43 mm.



155G-100

Etiketter, Trädgårdshonung, självhäftande. 100 st

75 kr

Storlek: B: 168 x H: 43 mm.



155A-100

Etiketter, Honung Svensk, självhäftande. 100 st - MINI

29 kr

Storlek: B: 135 x H: 34 mm.  
Passar på mindre burkar.

155C/H/i/G/A - Två rader med 18 tecken / rad.  
155A använder mindre typsnitt.

Ytterligare märkning tex. datum eller vikt kan tryckas på 155C & 155A nere i vänster hörn.  
Minimum 300 st etiketter.

155K

Namntryck

158 kr



155F-1

Varudeklarationsetikett, 100 st

55 kr

Självhäftande etikett.  
Storlek: B: 50 x H: 30 mm



155V

Etiketter oval, Honung Svensk, 100 st

65 kr

Självhäftande etikett.  
Storlek: B: 95 x H: 62 mm.



155-LYX

Etiketter lyx, 100 st

85 kr

Självhäftande etikett.  
Storlek: B: 45 x H: 25 mm.



156H

Datumstämpel

182 kr

Datumstämpel, med stämpeldyna, svart tryck.

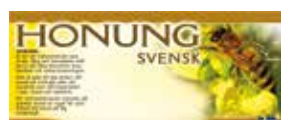


155J

Etiketter, Honung Svensk, röd, 100 st

74 kr

Etikett, självhäftande.  
Storlek: B: 116 x H: 50 mm.



155L

Etiketter, Honung Svensk, brun, 100 st

74 kr

Etikett, självhäftande.  
Storlek: B: 116 x H: 50 mm.



155E-2

Banderoll grön självhäftande, 100 st

69 kr

Storlek: Ø: 43 mm x L: 145 mm



155E-3

Banderoll röd självhäftande, 100 st

69 kr

Storlek: Ø: 43 mm x L: 145 mm



155E-4

Banderoll gul självhäftande, 100 st

69 kr

Storlek: Ø: 43 mm x L: 145 mm



155E-5

Etiketter hjärtformad, gul 100 st

48 kr

Självhäftande.



155E-6

Etiketter hjärtformad, grön 100 st

48 kr

Självhäftande.



155E-7

Etiketter hjärtformad rosa, 100 st

48 kr

Självhäftande.



Art nr.	Produktnamn	Pris
155M	Nyslungad honung, Ø 38 mm, 100 st	45 kr
155T	Ljung honung, Ø 38 mm, 100 st	45 kr
155U	Raps honung, Ø 38 mm, 100 st	45 kr
155X	Svensk honung, Ø 38 mm, 100 st	45 kr
155Z	Flytande honung, Ø 38 mm, 100 st	45 kr
155O	Höst honung, Ø 38 mm, 100 st	45 kr



Art nr.	Produktnamn	Pris
155M-1	Nyslungad honung, Ø 38 mm, 100 st	45 kr
155P-1	Försommar honung, Ø 38 mm, 100 st	45 kr
155Q-1	Maskros honung, Ø 38 mm, 100 st	45 kr
155S-1	Hallon honung, Ø 38 mm, 100 st	45 kr
155R-1	Högsommar honung, Ø 38 mm, 100 st	45 kr
155T-1	Ljung honung, Ø 38 mm, 100 st	45 kr
155U-1	Raps honung, Ø 38 mm, 100 st	45 kr
155Y-1	Lind honung, Ø 38 mm, 100 st	45 kr
155Z-1	Flytande honung, Ø 38 mm, 100 st	45 kr



155E-8	Banderoll, självhäftande, celler, 100 st	69 kr
--------	--	-------

Banderoll, självhäftande garanterar oöppnad burk.  
Storlek: B: 22 x L: 143 mm



155E-100	Banderoll självhäftande, gul/blå, 100 st	50 kr
155E-1-100	Banderoll, torrgummerad, gul/blå, 100 st	22 kr

Banderoll, självhäftande garanterar oöppnad burk.  
Storlek: B: 20 x L: 200 mm



155E-9	Banderoll, Flytande honung, 100 st	62 kr
--------	------------------------------------	-------

Passar på squeezeflaskorna



Art nr.	Produktnamn	Bredd	Längd	Höjd	Pris
153B	Kartong för 12 st 700 g burkar, med fack - brun	300 mm	403 mm	105 mm	22 kr
153B-1	Kartong för 12 st 700 g burkar - vit	285 mm	385 mm	105 mm	12 kr
153P	Kartong för 12 st 500 g burkar - brun	265 mm	348 mm	95 mm	12 kr
154B	Kartong för 12 st 350 g burkar, med fack - brun	243 mm	315 mm	93 mm	19 kr
154B-1	Kartong för 12 st 350 g burkar - vit	228 mm	297 mm	93 mm	12 kr



10-G  
Foderlåda, Lågnormal  
325 kr

Foderlåda, till Flexikupan. Rymmer 15 L, höjd 150 mm. Uppgång i en kortsida.



10-R  
Foderlåda, Langstroth / Dadant  
325 kr

Foderlåda, till Flexikupan. Rymmer 15 L, höjd 150 mm. Uppgång i en kortsida.



157C  
Foderlåda, plast 4 L  
260 kr

Foderlåda, med matarhål i mitten och räfflad yta som bina går på. Tillverkad av plast.



161  
Foderapparat, 5 L  
90 kr

Foderapparat, som fylls med sockerlösning och vänds upp och ner. Bina kan då dra ner fodret genom det perforerade locket.



163  
Täckskiva, 423 x 423 mm  
119 kr

Täckskiva, i fuktfast plywood med hål för användande av biforhink, foderballong samt bitömmare 99A. OBS! Används foderballong, behövs en lös kloss artikel nr. 160A för foderkoppens placering. Ska du täcka hålet rekommenderas artikel nr. 44D.



163-LT  
Täckskiva, 423 x 510 mm  
134 kr

Täckskiva, i fuktfast plywood med hål för användande av biforhink, foderballong samt bitömmare 99A. OBS! Används foderballong, behövs en lös kloss artikel nr. 160A för foderkoppens placering. Ska du täcka hålet rekommenderas artikel nr. 44D.



158C  
Foderglasventil  
49 kr

Foderglasventil, gör att du kan vända ballongen utan att innehållet rinner ut. Ventilen öppnas när ballongen ställs på plats i foderkoppen



158B  
Foderballong, 4 kg  
82 kr

Foderballong, för traditionell fodring av bina. Foderballong placeras i foderkoppen 159A. Rymmer ca 4 kg.



159A  
Foderkopp  
45 kr

Foderkopp, placeras i foderbrädans kloss. Därefter placeras foderballongen i koppen.



160-L	Foderbräda inkl. kloss, Lågnormal	98 kr
160-S	Foderbräda inkl. kloss, Svea	98 kr
160A	Kloss, 140 x 140 x 22 mm	39 kr

Foderbräda, i fuktfast plywood med hål för användande av biforhink eller foderballong. Kloss tillverkad av spånskiva som används tillsammans med foderballong och foderkopp ingår. Hål: Ø 80 mm  
Lågnormal: 140 x 423 mm. Svea: 140 x 357 mm



164	Bifor, 12,5 kg	Se pris på <a href="http://www.joelvax.se">www.joelvax.se</a>
164-M	Bifor, 12,5 kg, 44 hinkar.	

Bifor, plasthink med perforerat lock.

- » God hygien
- » Rationell hantering
- » Låg vattenhalt
- » Säkrare övervintring



219A

Varroainlägg, rektangulärt

122 kr

Varroainlägg, för nedfallskontroll av varroakvalster. Storlek 250 x 300 mm.



221

Myrsyra-applikator inkl. vekar

119 kr

Myrsyra-applikator som ger jämn avdunstning utan att chocka samhället, och hindrar bina från direkt kontakt med myrsyran. Fäst applikatorn på en tom ram, fyll på syra, montera veken och skyddskåpan, och sänk ner i kupan. Kom ihåg: SIV – syra i vatten.



221E

Doseringsspruta, 50 ml

35 kr

Praktisk doseringsspruta för noggrann uppmätning av vätskor. Försedd med tydlig gradering och flexibel slang som gör det enkelt att dosera.



206E-M

Ättiksyra, 75%, 1 L

134 kr

Syror, skickas som farligt gods.



219H

Myrsyra, 85%, 1 L

113 kr

Syror, skickas som farligt gods.



221C

Påfyllnadsflaska, 500 ml

92 kr

Påfyllningsflaska med smal pip. Rymmer 500 ml.



158D

Borste, 460 mm

54 kr

Borste, för rengöring av foderballong.



Bästsäljare!

206D

Getingfälla

65 kr

Getingfälla, en bästsäljare som passar överallt där du på ett effektivt sätt vill bli av med getingar.



219K

Varroatest - burk

145 kr

Varroatest, enkel att använda för kontroll av varroaförekomsten i bikupan.



191

Boken om biodling

380 kr

En bok som i många år kommer att fylla behovet av en kvalificerad lärobok, för dig som söker fördjupande kunskaper om det mesta inom biodling. 348 sidor. Inbunden.



193

Bin till nytta och nöje

350 kr

Av C-O Mattson & J. Lang  
Vällustrerade sidor varav många i färg. Lämplig som kursbok eller för egenstudier. 192 sidor. Inbunden.



205B

Biavel, drottningodling, genetik m.m

395 kr

Av Bert Thrybom. Tar ingående upp de viktiga detaljerna om avelsarbete, drottningodling, genetik, anatomi och insemination. 156 sidor. Inbunden.

# BIVAX



1 år är det 139 år sedan vi började tillverka vaxkakor. Våra vaxkakor kan ha något varierande färg vid leverans. Detta beror på att vi ej färgar vaxet, utan det behandlas naturligt och valsas ut som det är. Vaxkakorna tillverkas av rent bivax efter de absolut modernaste metoderna för att få kakorna med höga cellkanter. Kakorna är sträckfria, samt cellrakt skurna. Pris / kg.

Art. Nr.	Produktnamn	Bredd	Höjd	Cell stl.	Pris / kg
165-D	Vaxkakor, Dadant	424 mm	263 mm	5,4 mm	265 kr
165-HLS	Vaxkakor, HLS	342 mm	121 mm	5,4 mm	265 kr
165-HS	Vaxkakor, Halv-svea	276 mm	121 mm	5,4 mm	265 kr
165-KEO	Vaxkakor, KEO	342 mm	132 mm	5,4 mm	265 kr
165-L	Vaxkakor, Lågnormal	342 mm	197 mm	5,4 mm	265 kr
165-LS	Vaxkakor, LS	342 mm	275 mm	5,4 mm	265 kr
165-LT	Vaxkakor, ¾ Langstroth	424 mm	142 mm	5,4 mm	265 kr
165-LTH	Vaxkakor, Hel Langstroth	424 mm	207 mm	5,4 mm	265 kr
165-S	Vaxkakor, Svea	276 mm	275 mm	5,4 mm	265 kr

## ca antal kakor / kg

165-D	9 st	165-KEO	18 st	165-LT	17 st
165-HLS	25 st	165-L	15 st	165-LTH	11 st
165-HS	31st	165-LS	10 st	165-S	13 st

## VID INLÄMNING AV VAX

- » Tid: 1 oktober - 1 mars
- » Namn o antal kolti på alla säckar
- » Väl emballerat, bitätt
- » Blanda ej ramformat i säckarna
- » Så kallade kokonger mottages ej (redan rensat vaxavfall)
- » Minst 10 medlemmar för föreningspris
- » Maxvikt / kolti 20 kg

## Exempel på namnlapp vid inlämning av vax och ramar

- » Fullständigt namn och adress
- » Telefonnummer
- » E-post
- » Antal kolti

Vi rensar / valsar även separat / särbehandlat bivax

Inlämnade ramar ska hämtas senast midsommar. Faktura på samtliga kostnader inkl. frakt till kund skickas efter detta datum.

## INLÄMNING AV RAMAR OCH VAX 1/10 - 1/3

(VAX I BLOCK KAN LÄMNAS HELA ÅRET)

## VAX/RAM HANTERING

### VALSNING

350	Valsning 1 - 10 kg. Pris / kg	32 kr
351	Valsning 11 - 50 kg. Pris / kg	31 kr
354	Valsning < 50 kg eller föreningar. Pris / kg	30 kr

### OMSTÄLLNING

348	Omställning 1-10 kg	75 kr
349	Omställning 10-25 kg	65 kr
	< 25 KG	Fritt

### RENSNING

360	Rensning 1 - 10 kg. Pris / kg	59 kr
361	Rensning 11 - 50 kg. Pris / kg	58 kr
364	Rensning < 50 kg eller föreningar. Pris / kg	56 kr

### Tvättning av ramar

370	Ramtvätt 1 - 100 ramar. Pris / st	14 kr
371	Ramtvätt 100 - 500 ramar. Pris / st	13 kr
372	Ramtvätt < 500 ramar. Pris / st	12 kr



170B

Solvaxsmältare, plast

1 895 kr

En kompakt solvaxsmältare avsedd för två ramar. Den har ett hölje i plast och ett lock med effektiv värmeupptagning. Invändigt finns en rostfri insats. Storlek: L: 56 x B: 38 x H: 27 cm



Finns även i  
200 Liter  
170C-4  
[www.joelvax.se](http://www.joelvax.se)



170C

Vaxsmältare elektrisk, 100 L

5 325 kr

Vaxsmältare, med ånggenerator på 230 V / 1900 watt. Rymmer ca 20 Lågnormal ramar, en behållare för uppsamling av rent bivax ingår. Rostfri perforerad bricka är ca 100 mm från botten där större partiklar fastnar, försedd med handtag för enkel rengöring.

Ytermått:  
Ø 500 mm, höjd 600 mm.

Tillvägagångssätt:

1. Fyll upp behållaren med vaxavfall eller ramar med vax i.
2. Håll vatten i ånggeneratortorn upp till markeringen
3. Sätt i stickproppen i ett jordat uttag 230 V.
4. Stoppa ner ångslangen i hålet på locket.
5. Efter 10 – 20 minuter är vaxet smält och ramarna kan skakas av för att få bort det sista vaxet. Ramarna bör sedan kokas och sköljas.



170E

Ramkokare, 150 L - 400 V

9 950 kr

Ramkokare, i rostfritt stål, är utrustad med en 6kW / 400 V elpatron. Rymmer ca 150 L vatten. Perforerad bricka i botten för att inte ramarna ska komma i kontakt med elpatronen.

SPECIFIKATION

- » Storlek: Ytermått Ø 515 x H 800 mm
- » 1 st ½" utlopp
- » Perforerad bricka ca 200 mm upphöjt från botten
- » Effekt 6 kW, 400 V

Tillvägagångssätt:

1. Fyll behållaren med vatten och sätt igång elpatronen
2. När vattnet kokar, hissa ner ramarna och lägg en tyngd på dom så att dom inte flyter upp igen.
3. Låt ramarna koka
4. En del av smutsen som lossnar från ramarna kommer att flyta upp till ytan, försök att fånga upp detta innan du tar upp ramarna från vattnet.
5. Låt ramarna sedan svalna och torka.



170P

Ångvaxsmältare, 1500 mm

22 360 kr

Ångvaxsmältaren används för att smälta ur bivax ur ramar med hjälp av ånga. Den består av två ihopkopplade behållare i rostfritt stål, där den ena fylls med kallvatten och är försedd med en mekanisk nivåvakt. Vattnet leds vidare till den uppvärmda behållaren med en 6 kW elpatron, där ånga bildas och leds till det rostfria bordet för ursmältning av ramarna. Nivåvakten fyller automatiskt på vatten efterhand som det förångas. Maskinen drivs med 400 V trefas, har cirka 9 liters vattenkapacitet, 1/2-tums slanganslutning och ska anslutas till arbetsbrytare. Slang mellan ånggenerator och bord ingår.



170F

Solvaxsmältare, med trästomme

2 580 kr

Solvaxsmältare, försedd med galvaniserad insats som rymmer 2 st ramar med max 260 x 485 mm. Bitätt lock med termoglas. Behållare för uppsamling av vaxet ingår.

# PRESENTARTIKLAR & ÖVRIGT



223K

Biodlar-nalle, Rosa

695 kr

Storlek: Ca 40 cm hög



223L

Biodlar-nalle, Blå

695 kr

Storlek: Ca 40 cm hög



223M

Biodlar-nalle, Turkos

695 kr

Storlek: Ca 40 cm hög



223N

Biodlar-nalle, Lila

695 kr

Storlek: Ca 40 cm hög



244A

Diamondpainting  
Bi på blomma

95 kr

Storlek: 30 x 40 cm



244B

Diamondpainting  
Humle på blomma

95 kr

Storlek: 30 x 40 cm



244C

Paint by number  
Bi & solros

95 kr

Storlek: 30 x 40 cm



244D

Paint by number  
Bin över sommaräng

95 kr

Storlek: 30 x 40 cm



152G-E

Kartong för 152G, 10 st

49 kr

Burk, lock, snöre, etikett  
ingår ej.



152G-250

Kartong för 153U, 10 st

79 kr

Burk, lock, snöre, etikett  
ingår ej.



152GR-250

Kartong för 152R, 10 st

79 kr

Burk, lock, snöre, etikett  
ingår ej.



152G-350

Kartong för 154AM, 10 st

79 kr

Burk, lock, snöre, etikett  
ingår ej.



152G-500

Kartong för 153JM, 10 st

65 kr

Burk, lock, snöre, etikett  
ingår ej.



152G-700

Kartong för 153AM, 10 st

65 kr

Burk, lock, snöre, etikett  
ingår ej.



152G-S

Kartong med celler för  
152G, 10 st

55 kr



260A

Kalaskit, 8 pers

225 kr



248L

Tygkasse, gul

42 kr

Tygkasse, med bimotoiv.  
Storlek B: 410 x H: 410 mm.



248X

Tygkasse, svart / gul

32 kr

Tygkasse, svart och gul  
Storlek B: 300 x H: 350 mm.



260B

Ryggsäck, kylväska,  
necessär - Blå

195 kr

Ryggsäck ca 42 cm hög



260C

Ryggsäck, kylväska,  
necessär - Lila

195 kr

Ryggsäck ca 42 cm hög



224F

Honungssked, trä

19 kr



224G

Provpinnar, trä, 50 st

21 kr



248M

Papperskasse vit, 10 st

72 kr

Storlek:  
B: 180 x H: 215 x D: 80 mm.



248H

Cellofanpåse, 10 st

32 kr

Storlek:  
B: 150 x H: 235 mm.

UPPTÄCK VÅRT FULLA SORTIMENT PÅ  
[WWW.JOELVAX.SE](http://WWW.JOELVAX.SE)

BEHÖVER DU STÖRRE VOLYMER?  
KONTAKTA OSS FÖR OFFERT.



248R

Cerathylsa vit 4,5 ml, 10 st

45 kr



248RS

Cerathylsa rosa 4,5 ml, 10 st

45 kr



248RT

Cerathylsa transparent  
4,5 ml, 10 st

45 kr



248RP

Cerathylsa papp 5 ml, 5 st

59 kr



152E

Salvburk brun 30 ml, 10 st

105 kr

Finns även i storpack  
(152E-1) på [www.joelvax.se](http://www.joelvax.se)



152F

Salvburk brun 60 ml, 10 st

135 kr

Finns även i storpack  
(152F-1) på [www.joelvax.se](http://www.joelvax.se)



250A

Aluminiumburk, 15 ml, 8 st

45 kr

Finns även i storpack  
(250A-1) på [www.joelvax.se](http://www.joelvax.se)



250C

Aluminiumburk, 50 ml, 6 st

42 kr

Finns även i storpack  
(250C-1) på [www.joelvax.se](http://www.joelvax.se)



Följ oss på  
sociala medier



Facebook  
Joel Svenssons Vaxfabrik



Instagram  
@joelvax



QR-kod  
till Youtube  
kanalen